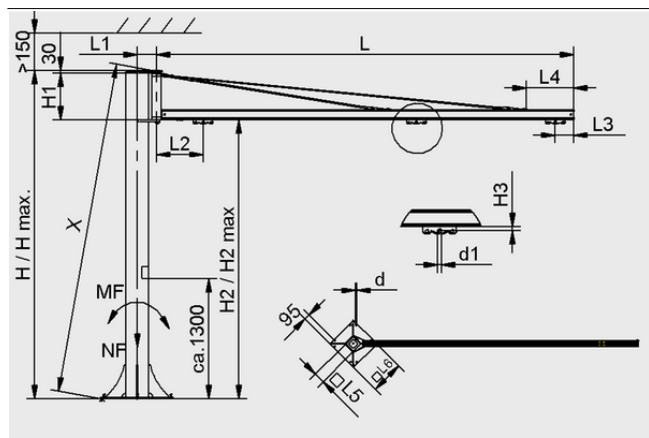




CSKS-SCH-125-5000-SRA105-2614-EL

## Technische Daten

Attribut	Wert
Traglast	125,0 kg
Bauhöhe	3.130,00 mm
mit	Kettenzug



Konstruktionsdaten CSKS-SCH-125-5000-SRA105-2614-EL

## Konstruktionsdaten

Attribut	Wert
Länge L1	210,00 mm
Länge L2	1.040,00 mm
Länge L	5.000,00 mm
Höhe H1	505,00 mm
Höhe H	3.130,00 mm
Innendurchmesser d1	20,0 mm
Innendurchmesser d	15,00 mm
Länge L3	210,00 mm
Länge L4	515,00 mm
Höhe H3	31,00 mm

Art.-Nr.: 14.05.01.00375



## Technische Daten

Attribut	Wert
Schutzart IP	IP 65
Traglast	125,0 kg
Gewicht	188,000 kg
Primärspannung	400V - AC3
Hubgeschwindigkeit (max)	8 m/min
Hubgeschwindigkeit (min)	2 m/min
Anzahl Kettenstränge	1
Frequenz	50,0 Hz



## Weitere Dokumentationen

CAD-Daten und weitere Dokumente zum Artikel finden sie unter: [www.schmalz.com/14.05.01.00375](http://www.schmalz.com/14.05.01.00375)

