

Art.-Nr.: 10.08.09.00037



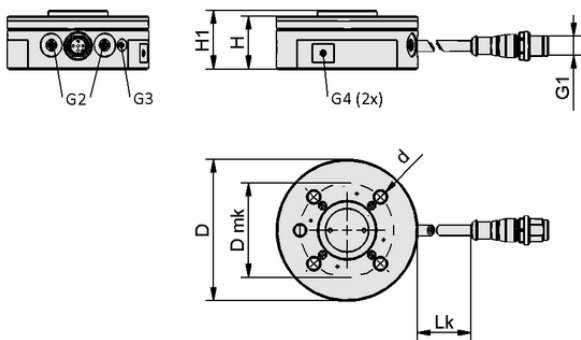
Технические данные

Attribute	Value
Реле вакуума для конструкции	переключатель NPN
Входы / выходы	цифровой вход / выход
Электрическое подключение	Elb fem conn M8, 8 pol
Конструкция	быстросменная система MATCH
Dmk	50.0 mm
Тип	HC P-Version
для	Yaskawa
Дополнительная функция	Freedrive
Оборудование завода	

RMQC 50 YAS DIO WB-M8-8 NPN MATCH

Быстросъемный модуль RMQC поставляется готовым к подключению.

Соответствующий вакуумный генератор необходимо заказывать отдельно.



Конструктивные данные

Attribute	Value
Высота H1	24.00 mm
Высота H	21.00 mm
Наружный диаметр D2	31.5 mm
Наружный диаметр D	75.00 mm
Внутренний диаметр d	6.40 mm
Резьба G1	M8-F
Резьба G2	M7-F
Dmk	50.0 mm
Длина кабеля	200.00 mm
Резьба G4	M4-F

Конструктивные данные RMQC 50 YAS DIO WB-M8-8 NPN MATCH



Art.-Nr.: 10.08.09.00037



Технические данные

Attribute	Value
Монтажные элементы по форме	Канал подачи жидкости закрыт
Реле вакуума для конструкции	переключатель NPN
Входы / выходы	цифровой вход / выход
Вес	261.0 g
Температура эксплуатации	5 ... 60 °C
Конструкция	быстросменная система MATCH
Электрическое подключение	WB-M8-8
Тип	HC P-Version
с	Электрический / пневматический перевод
для	Yaskawa
Сила осевая (макс.)	500.0 N
Момент (Y)	40.0 Nm
Смещение оси макс	1.0 mm
Количество циклов нагрузки	100000.00
Усилие затяжки	50.0 N
Растворяющая способность	0.0 N



Further documentation

CAD data and other documents relating to the article can be found at: www.schmalz.com/10.08.09.00037Заказать аксессуары для данных **10.08.09.00037**

Тип	Номер товара
узел клапана	VENT-BGR EMVP-5 3/2 NC 24V-DC
	10.08.09.00032


WWW.SCHMALZ.COM/10.08.09.00037