

Art.-Nr.: 10.08.09.00037



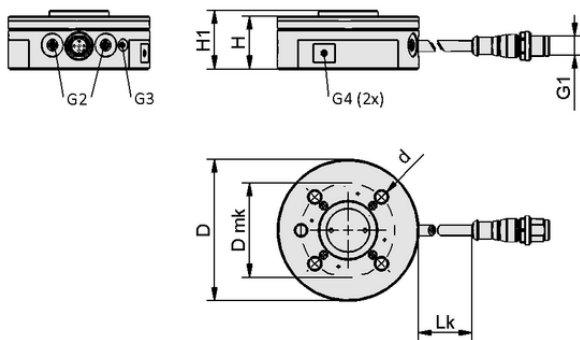
RMQC 50 YAS DIO WB-M8-8 NPN MATCH

クイックチェンジモジュールRMQCは接続可能な状態で納品されます。
適切なグリッパーモジュールを別途注文する必要があります。

技術資料

属性	値
構築真空スイッチ	NPNスイッチング
入出力	電子式出力
電気の接続	アングルソケットM8、8ピン
構築	クイックチェンジシステム MATCH
Dmk	50.0 mm
種類	HC P-Version
用	安川
追加機能付操作機器	フリードライブ

デザインデータ



デザインデータ RMQC 50 YAS DIO WB-M8-8 NPN MATCH

属性	値
高さ H1	24.00 mm
高さ H	21.00 mm
外径 D2	31.5 mm
外径D	75.00 mm
内径d	6.40 mm
スレッドG1	M8-F
スレッドG2	M7-IG
Dmk	50.0 mm
ケーブルの長さ	200.00 mm
スレッドG4	M4-F

Art.-Nr.: 10.08.09.00037



技術資料

属性	値
取付部品のデザイン	流体チャンネル閉鎖
構築真空スイッチ	NPNスイッチング
入出力	電子式出力
質量	261.0 g
作動温度	5 ~ 60 °C
構築	クイックチェンジシステム MATCH
電気の接続	WB-M8-8
種類	HC P-Version
付き	電気式移籍 / 空気式移籍
用	安川
アキシャル荷重 (最大)	500.0 N
モーメント (Y)	40.0 Nm
アクスルオフセット最大	1.0 mm
負荷サイクル本数	100,000.00
締め付け力	50.0 N
溶解力	0.0 N



その他の資料

この記事に関するCADデータおよびその他の資料は、以下を参照のこと：www.schmalz.co.jp/10.08.09.00037



発注データ アクセサリ 10.08.09.00037

Typ	本数
ソレノイドバルブ組立	VENT-BGR EMVP-5 3/2 NC 24V-DC
	10.08.09.00032

