

Art.-Nr.: 10.08.09.00036



RMQC 50 YAS DIO WB-M8-8 PNP MATCH

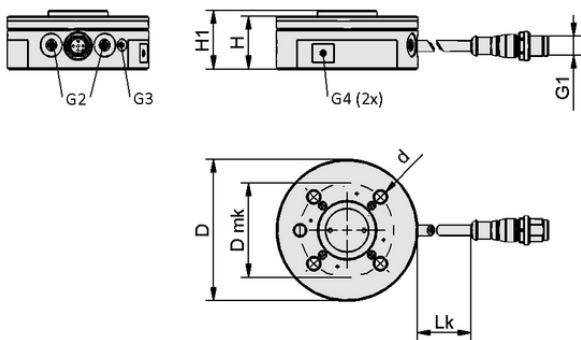
El módulo de cambio rápido RMQC se suministra listo para su conexión.

El generador de vacío adecuado debe pedirse por separado.

## Datos técnicos

Atributo	Valor
Vacuestato para la tipo de construcción	Conmutación PNP
Entradas / salidas	entrada / salida digital
Conexión eléctrica	Con hemb codo M8, 8 pol
Diseño	Sistema de cambio rápido MATCH
Dmk	50,0 mm
Modelo	HC P-Version
para	Yaskawa
Función adicional Equipamiento de la instalación	Freedrive

## Datos de diseño



Datos de diseño RMQC 50 YAS DIO WB-M8-8 PNP MATCH

Atributo	Valor
Altura H1	24,00 mm
Altura H	21,00 mm
Diámetro exterior D2	31,5 mm
Diámetro exterior D	75,00 mm
Diámetro interior d	6,40 mm
Rosca G1	M8-HE
Rosca G2	M7-HE
Dmk	50,0 mm
Longitud del cable	200,00 mm
Rosca G4	M4-HE



Art.-Nr.: 10.08.09.00036

**Datos técnicos**

Atributo	Valor
Elementos de fijación de forma	Canal de fluido cerrado
Vacuestato para la tipo de construcción	Conmutación PNP
Entradas / salidas	entrada / salida digital
Peso	261,0 g
Temperatura de uso	5 ... 60 °C
Diseño	Sistema de cambio rápido MATCH
Conexión eléctrica	WB-M8-8
Modelo	HC P-Version
con	Transferencia eléctrica / neumática
para	Yaskawa
Fuerza axial (máx.)	500,0 N
Momento (Y)	40,0 Nm
Desplazamiento del eje máximo	1,0 mm
Número de ciclos de carga	100.000,00
Fuerza de apriete	50,0 N
Poder disolvente	0,0 N

**Documentación adicional**

Los datos CAD y otros documentos relacionados con el artículo pueden consultarse en: [www.schmalz.com/10.08.09.00036](http://www.schmalz.com/10.08.09.00036)

**Datos de pedido accesorios 10.08.09.00036**

Typ	Número de artículo
Grupo válvula electromagnética	VENT-BGR EMVP-5 3/2 NC 24V-DC
	10.08.09.00032


[WWW.SCHMALZ.COM/10.08.09.00036](http://WWW.SCHMALZ.COM/10.08.09.00036)