

Art.-Nr.: 10.08.09.00036



RMQC 50 YAS DIO WB-M8-8 PNP MATCH

Le module de changement rapide RMQC est livré prêt à être raccordé.

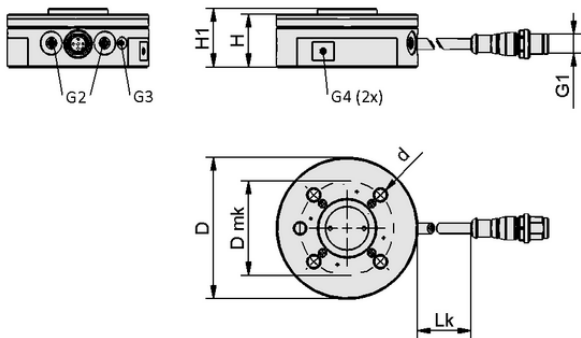
Le générateur de vide correspondant doit être commandé séparément.

Données techniques

Attribut	Valeur
Pressostat et vacuostat de type construction	Contacteur PNP
Entrées / sorties	entrée / sortie numérique
Connexion électrique	Con coudé fem M8, 8 pol
Modèle	Système de changement rapide MATCH
Dmk	50,0 mm
Type	HC P-Version
por	Yaskawa
Fonction supplémentaire	Freedrive
Equipement de l'installation	

Données de construction

Attribut	Valeur
Hauteur H1	24,00 mm
Hauteur H	21,00 mm
Diamètre extérieur D2	31,5 mm
Diamètre extérieur D	75,00 mm
Diamètre intérieur d	6,40 mm
Filetage G1	M8-F
Filetage G2	M7-F
Dmk	50,0 mm
Longueur du câble	200,00 mm
Filetage G4	M4-F



Données de construction RMQC 50 YAS DIO WB-M8-8 PNP MATCH



Art.-Nr.: 10.08.09.00036

**Données techniques**

Attribut	Valeur
Forme de l'éléments de fixation	Canal produit fermé
Pressostat et vacuostat de type construction	Contacteur PNP
Entrées / sorties	entrée / sortie numérique
Poids propre	261,0 g
Température de travail	5 ... 60 °C
Modèle	Système de changement rapide MATCH
Connexion électrique	WB-M8-8
Type	HC P-Version
avec	E-transfert électrique / pneumatique
por	Yaskawa
Force axiale (max)	500,0 N
Moment (Y)	40,0 Nm
Déport d'essieu max	1,0 mm
Nombre de cycles de charge	100.000,00
Force de serrage	50,0 N
Pouvoir dissolvant	0,0 N

**Autres documentations**

Vous trouverez les données CAO et d'autres documents relatifs à l'article sous : www.schmalz.com/10.08.09.00036

**Données de commande accessoires 10.08.09.00036**

Typ	Nombre d'article
Module Electrovanne	VENT-BGR EMVP-5 3/2 NC 24V-DC
	10.08.09.00032

