

Tapa rakoru, dirsek

## STV-W G1/4-AG 10



Art.-Nr.: 10.08.03.00235

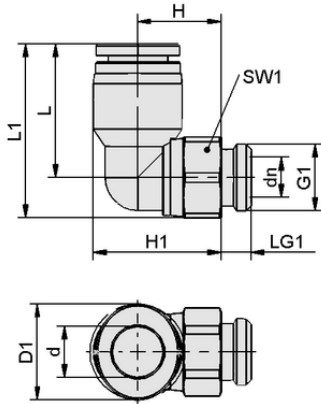


### Teknik veriler

Malzeme	Plastikler
Çalışma sıcaklığı	0 ... 60 °C
Uzunluk L	27,00 mm
Diş G1	G 1/4"-M
Diş hortum çapı	10,00 mm

STV-W G1/4-AG 10

Geçmeli bağlantı parçaları istenen tasarımda tedarik edilir.



### Tasarım verileri

Uzunluk L1	34,50 mm
Uzunluk L	27,00 mm
Yükseklik H1	26,10 mm
Yükseklik H	16,50 mm
Diş çap D1	19,0 mm
Nominal çap dn	7,00 mm
İç çap d	10,00 mm
Diş G1	G 1/4"-M
Diş uzunluğu LG1	6,0 mm
Anahtar boyutu SW1	16,0 mm

Tasarım verileri STV-W G1/4-AG 10



[WWW.SCHMALZ.COM/10.08.03.00235](http://WWW.SCHMALZ.COM/10.08.03.00235)

1

Tapa rakoru, dirsek

## STV-W G1/4-AG 10



Art.-Nr.: 10.08.03.00235



### Teknik veriler

Ağırlık	28,70 g
Malzeme	Plastikler
Tasarım hortum tipi	10-7
Basınç aralığı (çalışma basıncı) [bar]	0,95 ... 10,00 bar
Çalışma sıcaklığı	0 ... 60 °C
Ürün ailesi	STV



[WWW.SCHMALZ.COM/10.08.03.00235](http://WWW.SCHMALZ.COM/10.08.03.00235)

2