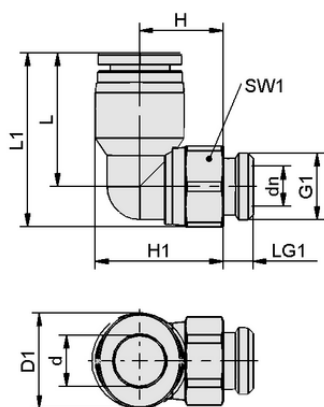


Art.-Nr.: 10.08.02.00462



STV-W G1/4-AG 6

Вставные фитинги поставляются в нужном исполнении.



Конструктивные данные STV-W G1/4-AG 6

Технические данные

Attribute	Value
Материал	Пластики
Температура эксплуатации	0 ... 60 °C
Длина L	19.50 mm
Резьба G1	G1/4"-M
Наружный диаметр шланга	6.00 mm

Конструктивные данные

Attribute	Value
Длина L1	27.50 mm
Длина L	19.50 mm
Высота H1	17.10 mm
Высота H	10.70 mm
Наружный диаметр D1	14.0 mm
Номинальный диаметр dn	6.00 mm
Внутренний диаметр d	6.00 mm
Резьба G1	G1/4"-M
Длина резьбы LG1	6.0 mm
Размер гаечного ключа SW1	16.0 mm

Вставная муфта, колено

STV-W G1/4-AG 6



Art.-Nr.: 10.08.02.00462



Технические данные

Attribute	Value
Вес	19.3 g
Материал	Пластики
Тип шланга по конструкции	6-4
Диапазон давления (рабочее давление) [бар]	-0,95 ... 10,00 бар
Температура эксплуатации	0 ... 60 °C
Семейство продуктов	STV



Further documentation

CAD data and other documents relating to the article can be found at: www.schmalz.com/10.08.02.00462



WWW.SCHMALZ.COM/10.08.02.00462