

Raccordo a innesto angolare
STV-W G1/8-AG 8



Art.-Nr.: 10.08.02.00409

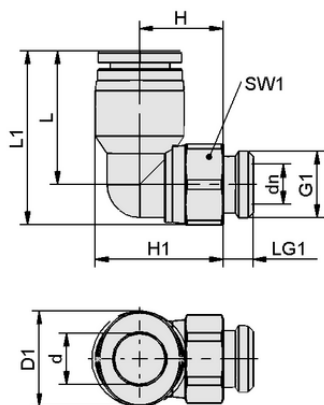


Dati tecnici

Attributo	Valore
Materiale	Plastica
Temperatura d'intervento	0 ... 80 °C
Lunghezza L	22,70 mm
Filettatura G1	G1/8"-AG
Diametro tubo flessibile esterno	8,00 mm

STV-W G1/8-AG 8

I raccordi push-in sono forniti nella versione desiderata.



Dati di costruzione

Attributo	Valore
Lunghezza L1	30,00 mm
Lunghezza L	22,70 mm
Altezza H1	23,30 mm
Altezza H	16,00 mm
Diametro esterno D1	13,8 mm
Diametro nominale dn	6,00 mm
Diametro interno d	8,00 mm
Filettatura G1	G1/8"-AG
Lunghezza della filettatura LG1	8,0 mm
Misura della chiave SW1	12,0 mm

Dati di costruzione STV-W G1/8-AG 8



WWW.SCHMALZ.COM/10.08.02.00409

Raccordo a innesto angolare

STV-W G1/8-AG 8



Art.-Nr.: 10.08.02.00409



Dati tecnici

Attributo	Valore
Peso	14,00 g
Materiale	Plastica
Tipo di tubo flessibile di design	8-6
Campo di pressione (pressione di esercizio) [bar]	-1,00 ... 14,00 bar
Temperatura d'intervento	0 ... 80 °C
Famiglia di prodotti	STV



Ulteriore documentazione

I dati CAD e altri documenti relativi all'articolo sono disponibili all'indirizzo: www.schmalz.com/10.08.02.00409



WWW.SCHMALZ.COM/10.08.02.00409