

Steckverschraubung-Winkel

STV-WF G1/8-AG 6



Art.-Nr.: 10.08.02.00168

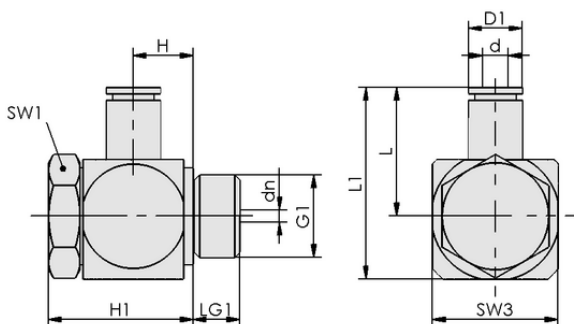


Technische Daten

Attribut	Wert
Normteilewerkstoff	Messing vernickelt
Einsatztemperatur	-10 ... 70 °C
Länge L	21,40 mm
Gewinde G1	G1/8"-AG
Schlauchaußendurchmesser	6,00 mm

STV-WF G1/8-AG 6

Die Steckverschraubungen werden in gewünschter Ausführung geliefert.



Konstruktionsdaten

Attribut	Wert
Länge L1	25,30 mm
Länge L	21,40 mm
Höhe H1	23,60 mm
Höhe H	9,80 mm
Außendurchmesser D1	11,4 mm
Nenndurchmesser dn	5,40 mm
Innendurchmesser d	6,00 mm
Gewinde G1	G1/8"-AG
Gewindelänge LG1	5,0 mm
Schlüsselweite SW1	14,0 mm

Konstruktionsdaten STV-WF G1/8-AG 6



WWW.SCHMALZ.COM/10.08.02.00168

Steckverschraubung-Winkel
STV-WF G1/8-AG 6



Art.-Nr.: 10.08.02.00168



Technische Daten

Attribut	Wert
Gewicht	41,00 g
Normteilewerkstoff	Messing vernickelt
Aufbau Schlauchtyp	6-4
Druckbereich (Betriebsdruck) [bar]	-0,95 ... 15,00 bar
Einsatztemperatur	-10 ... 70 °C
Produktfamilie	STV



Weitere Dokumentationen

CAD-Daten und weitere Dokumente zum Artikel finden sie unter: www.schmalz.com/10.08.02.00168



Bestelldaten Zubehör 10.08.02.00168

Typ		Artikelnummer
Druckluftschlauch	VSL 6-4 PE BL	10.07.09.00014
Vakuumschlauch (Meter)	VSL 6-4 PTFE MI-TR	10.07.09.00157
Vakuumschlauch (Meter)	VSL 6-4 PU MI-TR	10.07.09.00002



WWW.SCHMALZ.COM/10.08.02.00168