

Pièce de fixation avec rallonge

SXT-CL-EXT-D40-150-T25



Art.-Nr.: 10.07.13.00233

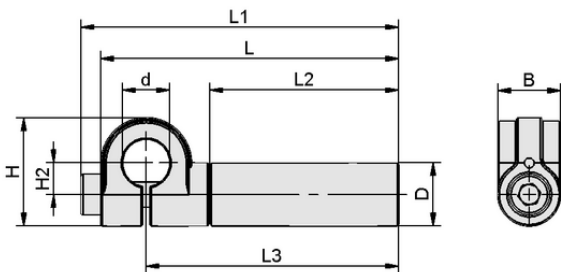


Données techniques

Matière	Aluminium
Diamètre extérieur D	25,00 mm
Diamètre intérieur d	40,00 mm
Connexion 1	D40
Longueur L3	150,50 mm

SXT-CL-EXT-D40-150-T25

Les pièces de serrage avec rallonge SXT-CL-EXT sont livrés comme un produit prêt à être raccordé.



Données de construction

Longueur L1	178,00 mm
Longueur L2	125,00 mm
Longueur L	177,50 mm
Largeur B	25,00 mm
Hauteur H2	25,50 mm
Hauteur H	65,00 mm
Diamètre extérieur D	25,00 mm
Diamètre intérieur d	40,00 mm
Longueur L3	150,50 mm

Données de construction SXT-CL-EXT-D40-150-T25



Données techniques

Poids propre	220,00 g
Matière	Aluminium
Famille de produits	SXT
Forme	Tube



WWW.SCHMALZ.COM/10.07.13.00233

1

Pièce de fixation avec rallonge

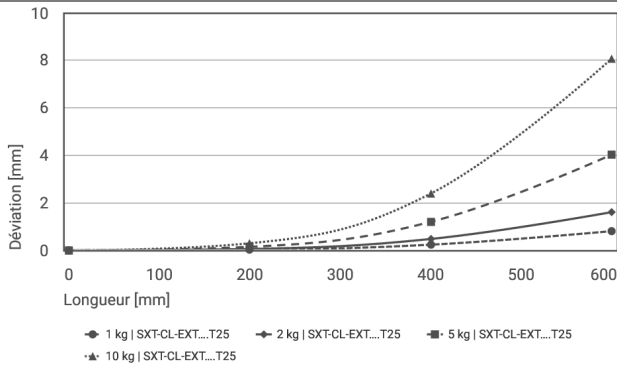
SXT-CL-EXT-D40-150-T25



Art.-Nr.: 10.07.13.00233



Données de performance



Canalisation de déviation 25 x 3 mm



Canalisation de déviation 25 x 3 mm

	0	200	400	600
1 kg SXT-CL-EXT....T25	-	0.03	0.24	0.81
2 kg SXT-CL-EXT....T25	-	0.06	0.48	1.61
5 kg SXT-CL-EXT....T25	-	0.15	1.20	4.03
10 kg SXT-CL-EXT....T25	-	0.30	2.39	8.07



WWW.SCHMALZ.COM/10.07.13.00233