

固定クランプ（延長付き）

SXT-CL-EXT-D40-150-T25



Art.-Nr.: 10.07.13.00233

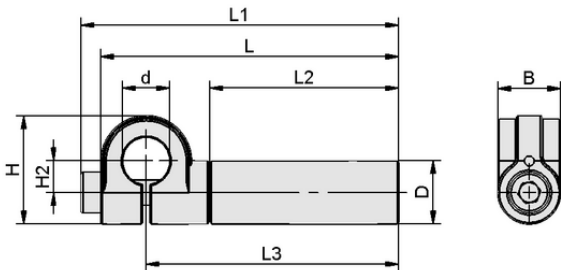


技術資料

材質	アルミ
外径D	25.00 mm
内径d	40.00 mm
接続1	D40
グリッパーの長さ L3	150.50 mm

SXT-CL-EXT-D40-150-T25

延長クランプ SXT-CL-EXTは、すぐに接続できる製品として納品されます。



デザインデータ

グリッパーの長さ L1	178.00 mm
グリッパーの長さ L2	125.00 mm
グリッパーの長さ L	177.50 mm
幅B	25.00 mm
高さ H2	25.50 mm
高さ H	65.00 mm
外径D	25.00 mm
内径d	40.00 mm
グリッパーの長さ L3	150.50 mm

デザインデータ SXT-CL-EXT-D40-150-T25



技術資料

質量	220.00 g
材質	アルミ
製品ファミリー	SXT
デザイン	チューブ



WWW.SCHMALZ.COM/10.07.13.00233

1

固定クランプ (延長付き)

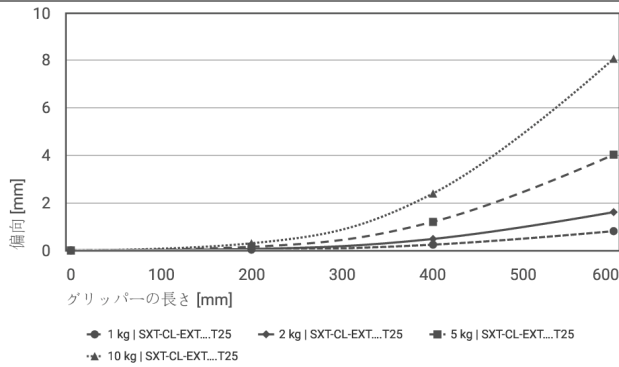
SXT-CL-EXT-D40-150-T25



Art.-Nr.: 10.07.13.00233



テクニカルデータ



偏向パイプ 25 x 3 mm



偏向パイプ 25 x 3 mm

	0	200	400	600
1 kg SXT-CL-EXT....T25	-	0.03	0.24	0.81
2 kg SXT-CL-EXT....T25	-	0.06	0.48	1.61
5 kg SXT-CL-EXT....T25	-	0.15	1.20	4.03
10 kg SXT-CL-EXT....T25	-	0.30	2.39	8.07



WWW.SCHMALZ.COM/10.07.13.00233