

# エクステンション付きクランプ SXT-CL-EXT-D25-200-T25



Art.-Nr.: 10.07.13.00227

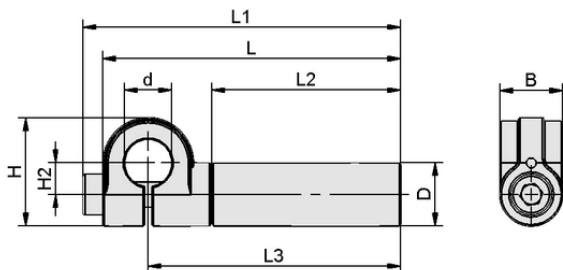


## 技術資料

属性	値
材質	アルミ
外径D	25.00 mm
内径d	25.00 mm
接続1	D25
グリップの長さ L3	200.50 mm

SXT-CL-EXT-D25-200-T25

延長クランプ SXT-CL-EXTは、すぐに接続できる製品として納品されます。



## デザインデータ

属性	値
グリップの長さ L1	222.00 mm
グリップの長さ L2	175.00 mm
グリップの長さ L	221.50 mm
幅B	25.00 mm
高さ H2	19.50 mm
高さ H	53.00 mm
外径D	25.00 mm
内径d	25.00 mm
グリップの長さ L3	200.50 mm

デザインデータ SXT-CL-EXT-D25-200-T25



[WWW.SCHMALZ.CO.JP/10.07.13.00227](http://WWW.SCHMALZ.CO.JP/10.07.13.00227)

# エクステンション付きクランプ SXT-CL-EXT-D25-200-T25

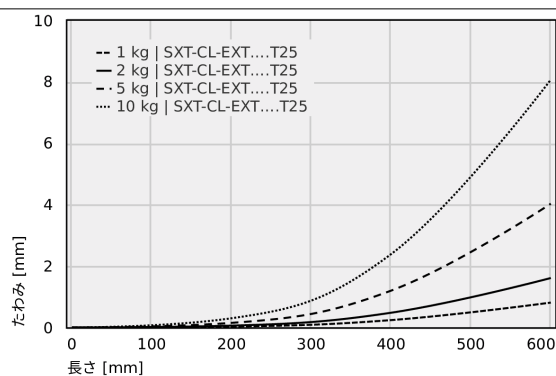


Art.-Nr.: 10.07.13.00227

## 技術資料

属性	値
質量	240.0 g
材質	アルミ
製品ファミリー	SXT
デザイン	チューブ

## テクニカルデータ



偏向パイプ 25 x 3 mm

## 偏向パイプ 25 x 3 mm

	0	200	400	600
1 kg   SXT-CL-EXT....T25	-	0.03	0.24	0.81
2 kg   SXT-CL-EXT....T25	-	0.06	0.48	1.61
5 kg   SXT-CL-EXT....T25	-	0.15	1.20	4.03
10 kg   SXT-CL-EXT....T25	-	0.30	2.39	8.07

## その他の資料

この記事に関するCADデータおよびその他の資料は、以下を参照のこと：[www.schmalz.co.jp/10.07.13.00227](http://www.schmalz.co.jp/10.07.13.00227)