

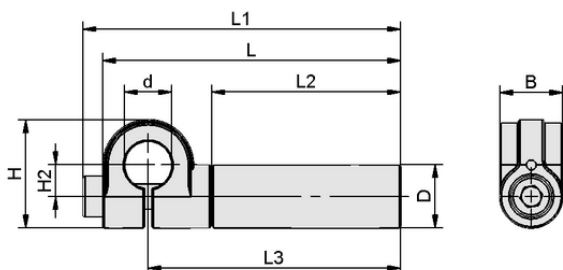
Art.-Nr.: 10.07.13.00227

**Datos técnicos**

| Atributo | Valor |
|---------------------|-----------|
| Material | Aluminio |
| Diámetro exterior D | 25,00 mm |
| Diámetro interior d | 25,00 mm |
| Conexión 1 | D25 |
| Longitud L3 | 200,50 mm |

SXT-CL-EXT-D25-200-T25

Las piezas de fijación con extensión SXT-CL-EXT se suministran como producto listo para conectar.

**Datos de diseño**

| Atributo | Valor |
|---------------------|-----------|
| Longitud L1 | 222,00 mm |
| Longitud L2 | 175,00 mm |
| Longitud L | 221,50 mm |
| Anchura B | 25,00 mm |
| Altura H2 | 19,50 mm |
| Altura H | 53,00 mm |
| Diámetro exterior D | 25,00 mm |
| Diámetro interior d | 25,00 mm |
| Longitud L3 | 200,50 mm |

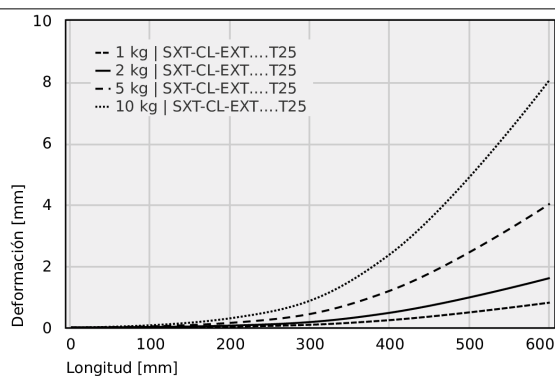
Datos de diseño SXT-CL-EXT-D25-200-T25


WWW.SCHMALZ.COM/10.07.13.00227

Art.-Nr.: 10.07.13.00227

**Datos técnicos**

| Atributo | Valor |
|----------------------|----------|
| Peso | 240,0 g |
| Material | Aluminio |
| Familia de productos | SXT |
| Forma | Tubo |

**Datos de rendimiento**

Tubo de desviación 25 x 3 mm

**Tubo de desviación 25 x 3 mm**

| | 0 | 200 | 400 | 600 |
|---------------------------|---|------|------|------|
| 1 kg SXT-CL-EXT....T25 | - | 0.03 | 0.24 | 0.81 |
| 2 kg SXT-CL-EXT....T25 | - | 0.06 | 0.48 | 1.61 |
| 5 kg SXT-CL-EXT....T25 | - | 0.15 | 1.20 | 4.03 |
| 10 kg SXT-CL-EXT....T25 | - | 0.30 | 2.39 | 8.07 |

**Documentación adicional**Los datos CAD y otros documentos relacionados con el artículo pueden consultarse en: www.schmalz.com/10.07.13.00227WWW.SCHMALZ.COM/10.07.13.00227