

Pieza de fijación con prolongación  
**SXT-CL-EXT-A2-250-T25**



Art.-Nr.: 10.07.13.00221

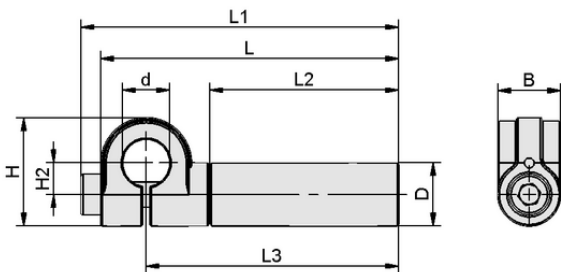


### Datos técnicos

|                     |                      |
|---------------------|----------------------|
| Material            | Aluminio             |
| Diámetro exterior D | 25,00 mm             |
| Diámetro interior d | 19,00 mm             |
| Conexión 1          | Perno c I ranura Ø19 |
| Longitud L3         | 250,50 mm            |

SXT-CL-EXT-A2-250-T25

Las piezas de fijación con extensión SXT-CL-EXT se suministran como producto listo para conectar.



### Datos de diseño

|                     |           |
|---------------------|-----------|
| Longitud L1         | 276,50 mm |
| Longitud L2         | 225,00 mm |
| Longitud L          | 268,50 mm |
| Anchura B           | 25,00 mm  |
| Altura H2           | 12,50 mm  |
| Altura H            | 43,00 mm  |
| Diámetro exterior D | 25,00 mm  |
| Diámetro interior d | 19,00 mm  |
| Longitud L3         | 250,50 mm |

Datos de diseño SXT-CL-EXT-A2-250-T25



### Datos técnicos

|                      |          |
|----------------------|----------|
| Peso                 | 250,00 g |
| Material             | Aluminio |
| Familia de productos | SXT      |
| Forma                | Tubo     |



[WWW.SCHMALZ.COM/10.07.13.00221](http://WWW.SCHMALZ.COM/10.07.13.00221)

# Pieza de fijación con prolongación

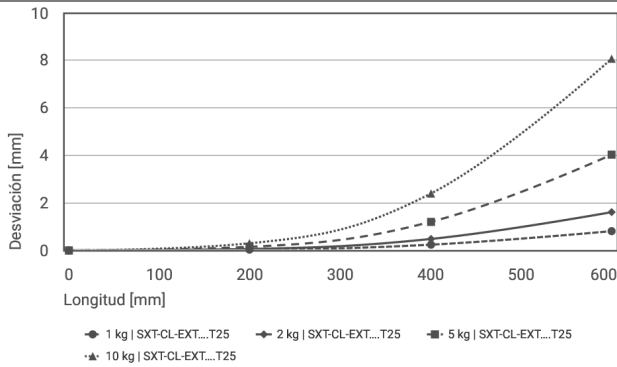
## SXT-CL-EXT-A2-250-T25



Art.-Nr.: 10.07.13.00221



### Datos de rendimiento



Tubo de desviación 25 x 3 mm



### Tubo de desviación 25 x 3 mm

|                           | 0 | 200  | 400  | 600  |
|---------------------------|---|------|------|------|
| 1 kg   SXT-CL-EXT....T25  | - | 0.03 | 0.24 | 0.81 |
| 2 kg   SXT-CL-EXT....T25  | - | 0.06 | 0.48 | 1.61 |
| 5 kg   SXT-CL-EXT....T25  | - | 0.15 | 1.20 | 4.03 |
| 10 kg   SXT-CL-EXT....T25 | - | 0.30 | 2.39 | 8.07 |



[WWW.SCHMALZ.COM/10.07.13.00221](http://WWW.SCHMALZ.COM/10.07.13.00221)