

固定クランプ（延長付き）

# SXT-CL-EXT-A2-250-T25



Art.-Nr.: 10.07.13.00221

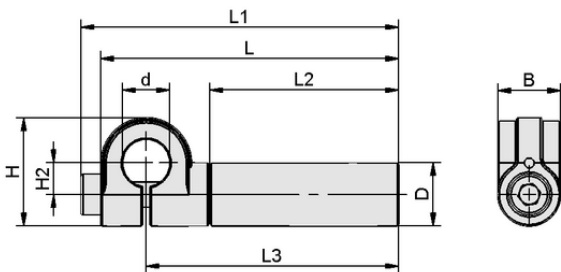


## 技術資料

材質	アルミ
外径D	25.00 mm
内径d	19.00 mm
接続1	溝付きボルト Ø19 mm
グリップバーの長さ L3	250.50 mm

SXT-CL-EXT-A2-250-T25

延長クランプ SXT-CL-EXTは、すぐに接続できる製品として納品されます。



## デザインデータ

グリップバーの長さ L1	276.50 mm
グリップバーの長さ L2	225.00 mm
グリップバーの長さ L	268.50 mm
幅B	25.00 mm
高さ H2	12.50 mm
高さ H	43.00 mm
外径D	25.00 mm
内径d	19.00 mm
グリップバーの長さ L3	250.50 mm

デザインデータ SXT-CL-EXT-A2-250-T25



## 技術資料

質量	250.00 g
材質	アルミ
製品ファミリー	SXT
デザイン	チューブ



[WWW.SCHMALZ.COM/10.07.13.00221](http://WWW.SCHMALZ.COM/10.07.13.00221)

1

固定クランプ (延長付き)

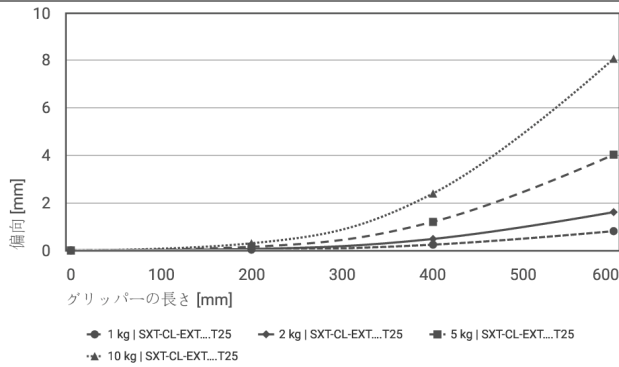
# SXT-CL-EXT-A2-250-T25



Art.-Nr.: 10.07.13.00221



テクニカルデータ



偏向パイプ 25 x 3 mm



偏向パイプ 25 x 3 mm

	0	200	400	600
1 kg   SXT-CL-EXT....T25	-	0.03	0.24	0.81
2 kg   SXT-CL-EXT....T25	-	0.06	0.48	1.61
5 kg   SXT-CL-EXT....T25	-	0.15	1.20	4.03
10 kg   SXT-CL-EXT....T25	-	0.30	2.39	8.07



[WWW.SCHMALZ.COM/10.07.13.00221](http://WWW.SCHMALZ.COM/10.07.13.00221)