

Anello di tenuta di centratura
DR G1/4 PA Easy-Fix

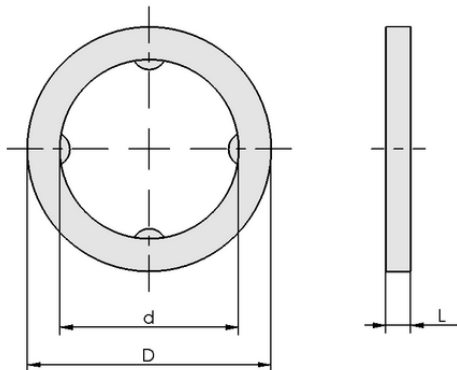


Art.-Nr.: 10.07.08.00248



DR G1/4 PA Easy-Fix

L'anello di tenuta viene fornita con el diametro desiderato.



Dati di costruzione DR G1/4 PA Easy-Fix

Dati tecnici

Attributo	Valore
Materiale	Poliammide
Altezza H	1,80 mm
Diametro esterno D	18,00 mm
Diametro interno d	13,20 mm
per	G1/4
Tipo	Easy-Fix

Dati di costruzione

Attributo	Valore
Lunghezza L	1,80 mm
Diametro esterno D	18,00 mm
Diametro interno d	13,20 mm
per	G1/4



Dati tecnici

Attributo	Valore
Peso	1,00 g
Materiale	Poliammide
Famiglia di prodotti	DR



WWW.SCHMALZ.COM/10.07.08.00248

Anello di tenuta di centratura

DR G1/4 PA Easy-Fix



Art.-Nr.: 10.07.08.00248



Ulteriore documentazione

I dati CAD e altri documenti relativi all'articolo sono disponibili all'indirizzo: www.schmalz.com/10.07.08.00248



WWW.SCHMALZ.COM/10.07.08.00248