

Anello di tenuta di centratura
DR M5 PA Easy-Fix

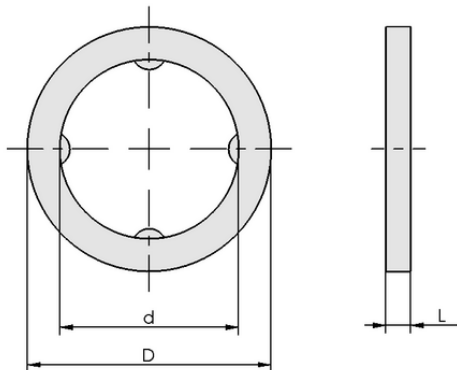


Art.-Nr.: 10.07.08.00245



DR M5 PA Easy-Fix

L'anello di tenuta viene fornita con el diametro desiderato.



Dati di costruzione DR M5 PA Easy-Fix

Dati tecnici

Attributo	Valore
Materiale	Poliammide
Altezza H	1,30 mm
Diametro esterno D	8,00 mm
Diametro interno d	5,10 mm
per	M5
Tipo	Easy-Fix

Dati di costruzione

Attributo	Valore
Lunghezza L	1,30 mm
Diametro esterno D	8,00 mm
Diametro interno d	5,10 mm
per	M5



Dati tecnici

Attributo	Valore
Peso	1,00 g
Materiale	Poliammide
Famiglia di prodotti	DR



WWW.SCHMALZ.COM/10.07.08.00245

Anello di tenuta di centratura

DR M5 PA Easy-Fix



Art.-Nr.: 10.07.08.00245



Ulteriore documentazione

I dati CAD e altri documenti relativi all'articolo sono disponibili all'indirizzo: www.schmalz.com/10.07.08.00245



WWW.SCHMALZ.COM/10.07.08.00245