

Art.-Nr.: 10.07.06.00458

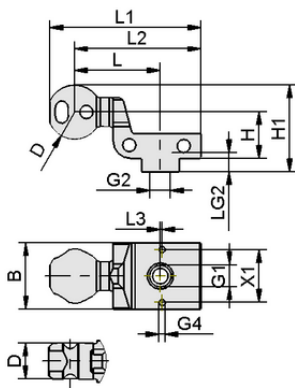
**Données techniques**

Attribut	Valeur
Largeur B	35,00 mm
Connexion 1	Tête sphér. 32 mm
Connexion de la ventouse	M10-F
Raccord de vide	G1/4"-F
Forme	Connexion de l'éjecteur

HT-SG A5 E 35 M10-IG

Les supports pour ventouses HT-SG E sont livrés comme un produit prêt à être raccordé.

Accessoires disponibles : Kit de montage

**Données de construction**

Attribut	Valeur
Longueur L1	82,00 mm
Longueur L2	67,00 mm
Longueur L	45,50 mm
Largeur B	35,00 mm
Hauteur H1	47,70 mm
Hauteur H	24,50 mm
Diamètre extérieur D	32,00 mm
Filetage G1	G1/4"-F
Filetage G2	M10-F
Longueur du filetage LG2	9,0 mm

Données de construction HT-SG A5 E 35 M10-IG



Art.-Nr.: 10.07.06.00458

**Données techniques**

Attribut	Valeur
Poids propre	107,7 g
Famille de produits	HT-SG-E

**Autres documentations**

Vous trouverez les données CAO et d'autres documents relatifs à l'article sous : www.schmalz.com/10.07.06.00458

**Données de commande des accessoires 10.07.06.00458**

Typ		num
Jeu de pièces de fixation	SET HT-SG..E VSi-HD M4x30	10.07.06.00640
Jeu de pièces de fixation	SET HT-SG..E VSi-HD M4x12	10.07.06.00642

