



VAM 63 V250 H BAR

Der Manometer VAM wird als anschlussfertiges Produkt geliefert.

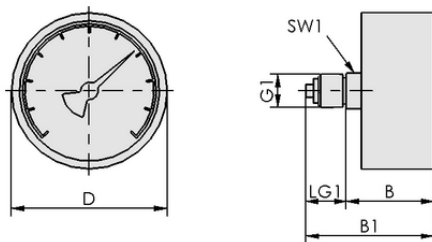
Verfügbares Zubehör: Druckbegrenzungsventil

Technische Daten

Attribut	Wert
Bauform Manometer	Anschluss hinten
Messbereich [bar]	-0,25 ... 0,00 bar
Außendurchmesser D	63,00 mm
Vakuum-Anschluss	G1/4"-AG
mit	BAR-Scala

Konstruktionsdaten

Attribut	Wert
Breite B1	46,00 mm
Breite B	34,00 mm
Außendurchmesser D	63,00 mm
Gewinde G1	G1/4"-AG
Gewindelänge LG1	12,0 mm
Schlüsselweite SW1	14,0 mm



Konstruktionsdaten VAM 63 V250 H BAR

Art.-Nr.: 10.07.02.00006

**Technische Daten**

Attribut	Wert
Betriebsdruck	-0,25...0 bar
Gewicht	191,00 g
Bauform Manometer	Anschluss hinten
Messbereich [bar]	-0,25 ... 0,00 bar
Produktfamilie	VAM

Bitte für einen bestimmungsgemäßen Einsatz des Produktes folgendes beachten: Nicht mit Druckluft beaufschlagen und nicht kombinierbar mit Ejektoren mit Abblasfunktion. Für Anwendungen im positiven Druckbereich bitte die Vakuum-Manometer VAM-D einsetzen.

**Weitere Dokumentationen**

CAD-Daten und weitere Dokumente zum Artikel finden sie unter: www.schmalz.com/10.07.02.00006

**Bestelldaten Zubehör 10.07.02.00006**

Typ		Artikelnummer
Druckbegrenzungsventil	DBV-M G1/4-AG MS	10.05.05.00057

