

Art.-Nr.: 10.06.02.00568



VSi P10 M8-4

Datos técnicos

Atributo	Valor
Conexión eléctrica	Conector M8, 4 polar
Modelo de protección IP	IP 65
Indicación	LED
Margen de medición [bar]	0,0 ... 10,0 bar

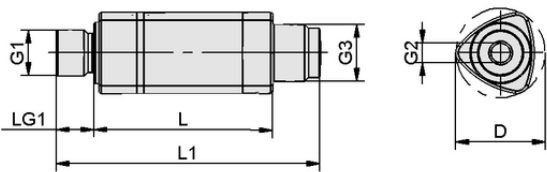
El vacuostato y presostato VSi se suministra como producto listo para su conexión (cables no incluidos). El producto se compone de:

- Vacuostato y presostato del tipo VSi - disponible como versión vacío, presión o combinada a elegir sin pantalla o con pantalla integrada

Accesorios disponibles: cable de conexión, ángulo de fijación

Datos de diseño

Atributo	Valor
Longitud L1	55,00 mm
Longitud L	38,00 mm
Diámetro exterior D	19,60 mm
Rosca G1	G1/8"-MA
Longitud de rosca LG1	8,0 mm
Rosca G2	M5-HE
Rosca G3	M8x1-MA



Datos de diseño VSi P10 M8-4



Art.-Nr.: 10.06.02.00568



Datos técnicos

Atributo	Valor
Entradas / salidas	2 digital
Conexión eléctrica	Conector M8, 4 polar
Modelo de protección IP	IP 65
Seguridad de sobrepresión máx.	217,55 psi
Consumo actual	35,00 mA
Peso	12,00 g
Indicación	LED
Histéresis	Ajustable
Medio medido	Gases no agresivos, aire seco sin aceite
Exactitud de repetición	± 3% del margen de medición
Capacidad de conmutación máx.	100 mA
Conexión	G1/8"-MA + M5-HE
Margen de medición [bar]	0,0 ... 10,0 bar
Temperatura de uso	0 ... 50 °C
Margen de medición	0,0 ... 145,0 psi
Familia de productos	VSi
Tensión	10-30V DC



Documentación adicional

Los datos CAD y otros documentos relacionados con el artículo pueden consultarse en: www.schmalz.com/10.06.02.00568



Datos de pedido accesorios 10.06.02.00568

Typ		Número de artículo
Cable de conexión	ASK B-M8-4 5000 K-4P	10.06.02.00031
Cable de conexión	ASK WB-M8-4 5000 K-4P	10.06.02.00032
Ángulo de fijación	BEF-WIN 21x22x60.5 1.5 VS	10.06.02.00061
Enchufe rápido recto	STVI-GE G1/8-IG 4	10.08.02.00149
Enchufe rápido recto	STVI-GE G1/8-IG 6	10.08.02.00150
Enchufe rápido recto	STVI-GE G1/8-IG 8	10.08.02.00151
Soporte VSi	HTR-VSi Clip	10.06.02.00718
Ángulo de fijación	BEF-WIN 21x22x39 1.5 VSi-M8	10.06.02.00666



WWW.SCHMALZ.COM/10.06.02.00568