

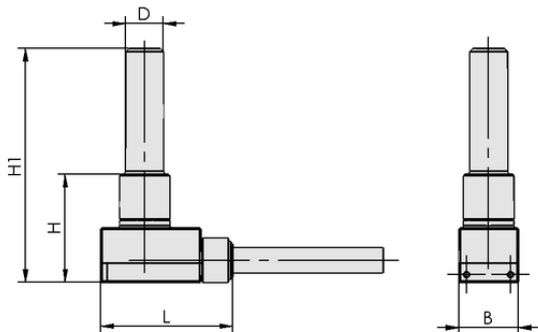


VS-V-SD 60 STR6

Der Vakuum-Schalter VS-V-SD wird als anschlussfertiges Produkt geliefert.

Technische Daten

Attribut	Wert
Schaltpunkt	- 600
Anschluss	Steckrohr Ø6
Messbereich [bar]	-1,0 ... 0,0 bar
Kabellänge Lk	3,0 m



Konstruktionsdaten VS-V-SD 60 STR6

Konstruktionsdaten

Attribut	Wert
Länge L	21,00 mm
Breite B	9,50 mm
Höhe H1	37,20 mm
Höhe H2	9,90 mm
Höhe H	17,20 mm
Außendurchmesser D	6,00 mm
Kabellänge Lk	3,0 m

Art.-Nr.: 10.06.02.00260

**Technische Daten**

Attribut	Wert
Ein-/Ausgänge	1 digital
Elektrischer Anschluss	Kabel
Schutzart IP	IP 40
Max. Überdrucksicherheit	5,0 bar
Gewicht	5,00 g
Zustandsanzeige	LED
Hysterese	Fest: ca. 20 mbar
Messmedium	Nicht aggressive Gase, trockene, ölfreie Luft
Temperatureinfluss	± 3% vom Messbereich
Genauigkeit	± 1% vom Messbereich
Schaltpunkt	- 600
Schaltvermögen max.	60 mA
Anschluss	Steckrohr Ø6
Messbereich [bar]	-1,0 ... 0,0 bar
Einsatztemperatur	0 ... 50 °C
Produktfamilie	VS-V-SD
Spannung	10-24V DC

**Weitere Dokumentationen**CAD-Daten und weitere Dokumente zum Artikel finden sie unter: www.schmalz.com/10.06.02.00260