

Art.-Nr.: 10.05.02.00165

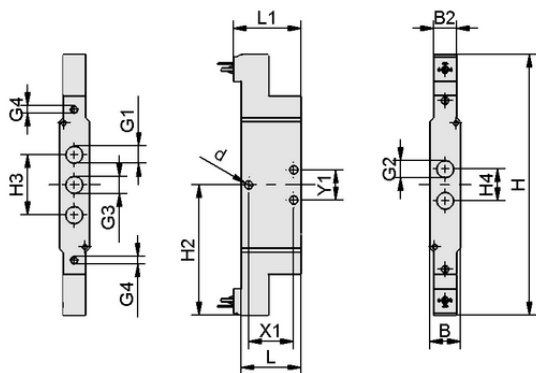
**Technische Daten**

| Attribut | Wert |
|------------------------------------|--------------------------|
| Nennweite | 8,00 mm |
| Gewicht | 0,270 kg |
| Spannung DC | 24 V - DC |
| Druckbereich (Betriebsdruck) [bar] | -0,95 ... 0,00 bar |
| Funktion Ventil | 5/2 Wegeventil |
| Anschlussgewinde | G1/4"-IG |
| Steuerung Ventil | Impulsventil |
| Nenndurchfluss bei 0,1 bar | 11,300 m ³ /h |

EMVP 8 24V-DC 5/2 IMP

Das Elektromagnetventil EMVP wird als anschlussfertiges Produkt geliefert.

Verfügbares Zubehör: BelüftungsfILTER, Anschlusskabel für Magnetventile, M12-Steckdose

**Konstruktionsdaten**

| Attribut | Wert |
|--------------------|-----------|
| Länge L1 | 45,00 mm |
| Länge L | 40,00 mm |
| Breite B2 | 15,20 mm |
| Breite B | 20,00 mm |
| Höhe H2 | 86,30 mm |
| Höhe H | 172,70 mm |
| Innendurchmesser d | 5,50 mm |
| Gewinde G1 | G1/4"-IG |
| Gewinde G2 | G1/4"-IG |
| Höhe H3 | 40,00 mm |

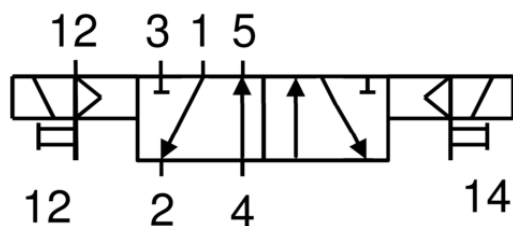
Konstruktionsdaten EMVP 8 24V-DC 5/2 IMP



Art.-Nr.: 10.05.02.00165

**Technische Daten**

| Attribut | Wert |
|------------------------------------|--------------------|
| Nennweite | 8,00 mm |
| Leistungsaufnahme DC | 3,1 W |
| Gewicht | 0,270 kg |
| Schließzeit | 11,0 ms |
| Spannung DC | 24 V - DC |
| Druckbereich (Betriebsdruck) [bar] | -0,95 ... 0,00 bar |
| Produktfamilie | EMVP |
| Steuerung Ventil | Impulsventil |
| Nenndurchfluss bei 0,1 bar | 11,300 m³/h |

**Schaltdiagramm**

Schaltdiagramm EMVP 8 24V-DC 5/2 IMP

**Weitere Dokumentationen**CAD-Daten und weitere Dokumente zum Artikel finden sie unter: www.schmalz.com/10.05.02.00165**Bestelldaten Zubehör 10.05.02.00165**

| Typ | Artikelnummer |
|----------------|------------------------|
| Anschlusskabel | ASK B-Form-C 5000 K-3P |
| | 21.04.06.00084 |

