

Art.-Nr.: 10.05.02.00152



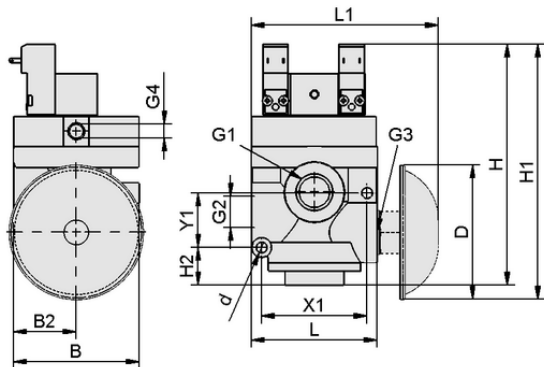
EMVP 25 24V-DC 3/2 IMP

La electroválvula EMVP se suministra como producto listo para su conexión.

Accesorios disponibles: filtro de ventilación, cable de conexión para válvula magnética, base con conexión M12

## Datos técnicos

Atributo	Valor
Tamaño nominal	25,00 mm
Peso	0,680 kg
Tensión DC	24 V - DC
Margen de presión (presión operativa) [bar]	-0,95 ... 0,00 bar
Válvula de función	Válvula de múltiples vías 3/2
Rosca conexión	G1"-HE
Válvula de mando	Válvula de impulsos
Flujo nominal a 0,1 bar	90,100 m³/h



Datos de diseño EMVP 25 24V-DC 3/2 IMP

## Datos de diseño

Atributo	Valor
Longitud L1	132,00 mm
Longitud L	94,00 mm
Anchura B2	47,00 mm
Anchura B	94,00 mm
Altura H1	173,80 mm
Altura H2	22,00 mm
Altura H	166,80 mm
Diámetro exterior D	80,00 mm
Diámetro interior d	8,00 mm
Rosca G1	G1"-HE



Art.-Nr.: 10.05.02.00152

**Datos técnicos**

Atributo	Valor
Tamaño nominal	25,00 mm
Consumo de potencia DC	7,0 W
Peso	0,680 kg
Tiempo de cierre	100,0 ms
Tensión DC	24 V - DC
Margen de presión (presión operativa) [bar]	-0,95 ... 0,00 bar
Familia de productos	EMVP
Válvula de mando	Válvula de impulsos
Flujo nominal a 0,1 bar	90,100 m³/h

**Documentación adicional**

Los datos CAD y otros documentos relacionados con el artículo pueden consultarse en: [www.schmalz.com/10.05.02.00152](http://www.schmalz.com/10.05.02.00152)

**Datos de pedido accesorios 10.05.02.00152**

Typ		Número de artículo
Filtro con juego de montaje	FAS 80x38 G1-AG EMVP	10.05.01.00063
Cable de conexión	ASK B-Form-C 5000 K-3P	21.04.06.00084

**Datos de pedido piezas de desgaste 10.05.02.00152**

Typ		Número de artículo
Juego de piezas de desgaste	VST EMVP	10.05.02.00334
Bobina de la válvula	SPULE 24V-DC	10.05.02.00341
Caja de enchufe	STEC-DOSE-24V-DC	10.05.02.00338


[WWW.SCHMALZ.COM/10.05.02.00152](http://WWW.SCHMALZ.COM/10.05.02.00152)