

Art.-Nr.: 10.05.02.00152



EMVP 25 24V-DC 3/2 IMP

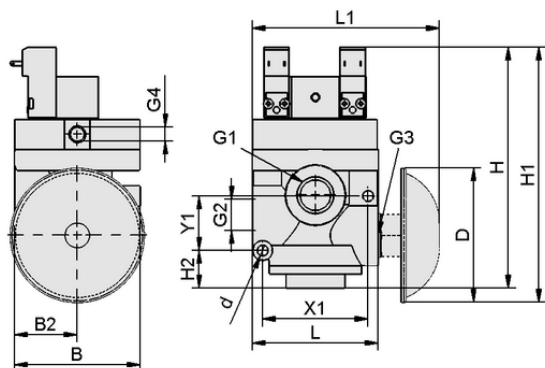
ソレノイドバルブ EMVPは、すぐに接続可能な製品として納品されます。

アクセサリ: 大気開放用フィルター、Form Cコネクタ向け電気接続ケーブル、Form Bコネクタ向けM12変換コネクタ

技術資料

属性	価値
呼び寸法	25.00 mm
質量	0.680 kg
供給電圧 DC	DC 24 V
圧力範囲 (作動圧) [bar]	-0.95 ~ 0.00 bar
製品仕様バルブ	3/2ウェイバルブ
接続ネジ	G1-F
電磁弁	ダブルパイロットバルブ
0.1バルブでの定格流量	90.100 m ³ /h

デザインデータ



属性	価値
グリッパーの長さ L1	132.00 mm
グリッパーの長さ L	94.00 mm
幅B2	47.00 mm
幅B	94.00 mm
高さ H1	173.80 mm
高さ H2	22.00 mm
高さ H	166.80 mm
外径D	80.00 mm
内径d	8.00 mm
スレッドG1	G1"-F

デザインデータ EMVP 25 24V-DC 3/2 IMP

Art.-Nr.: 10.05.02.00152



技術資料

属性	値
呼び寸法	25.00 mm
エネルギー消費量 DC	7.0 W
質量	0.680 kg
切替時間	100.0 ms
供給電圧 DC	DC 24 V
圧力範囲（作動圧）[bar]	-0.95 ~ 0.00 bar
製品ファミリー	EMVP
電磁弁	ダブルパイロットバルブ
0.1バールでの定格流量	90.100 m³/h



その他の資料

この記事に関するCADデータおよびその他の資料は、以下を参照のこと：www.schmalz.co.jp/10.05.02.00152



発注データ アクセサリ 10.05.02.00152

Typ		本数
取り付けキット付きフィルター	FAS 80x38 G1-AG EMVP	10.05.01.00063
接続ケーブル	ASK B-Form-C 5000 K-3P	21.04.06.00084



発注データ ウェアパーツ 10.05.02.00152

Typ		本数
	VST EMVP	10.05.02.00334
バルブコイル	SPULE 24V-DC	10.05.02.00341
コンセントソケット	STEC-DOSE-24V-DC	10.05.02.00338

