

Art.-Nr.: 10.05.02.00152



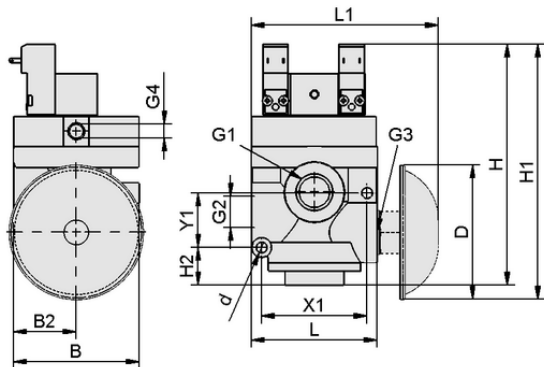
EMVP 25 24V-DC 3/2 IMP

L'électrovanne EMVP est livrée prête à être raccordée.

Accessoires disponibles : filtre de ventilation, câble de raccordement pour électrovannes, prise M12

Données techniques

Attribut	Valeur
Taille	25,00 mm
Poids propre	0,680 kg
Tension DC	24 V - DC
Plage de pression (pression de service) [bar]	-0,95 ... 0,00 bar
Fonction vanne	3/2 vanne à voies
Filetage du raccordage	G1"-F
Vanne de commande	Vanne d'impulsion
Débit nominal à 0,1 bar	90,100 m³/h



Données de construction EMVP 25 24V-DC 3/2 IMP

Données de construction

Attribut	Valeur
Longueur L1	132,00 mm
Longueur L	94,00 mm
Largeur B2	47,00 mm
Largeur B	94,00 mm
Hauteur H1	173,80 mm
Hauteur H2	22,00 mm
Hauteur H	166,80 mm
Diamètre extérieur D	80,00 mm
Diamètre intérieur d	8,00 mm
Filetage G1	G1"-F



Art.-Nr.: 10.05.02.00152

**Données techniques**

Attribut	Valeur
Taille	25,00 mm
Consommation de puissance DC	7,0 W
Poids propre	0,680 kg
Temps de fermeture	100,0 ms
Tension DC	24 V - DC
Plage de pression (pression de service) [bar]	-0,95 ... 0,00 bar
Famille de produits	EMVP
Vanne de commande	Vanne d'impulsion
Débit nominal à 0,1 bar	90,100 m³/h

**Autres documentations**Vous trouverez les données CAO et d'autres documents relatifs à l'article sous : www.schmalz.com/10.05.02.00152**Données de commande accessoires 10.05.02.00152**

Typ		Nombre d'article
Filtre avec extension	FAS 80x38 G1-AG EMVP	10.05.01.00063
Câble de raccordement	ASK B-Form-C 5000 K-3P	21.04.06.00084

**Données de commande pièces d'usure 10.05.02.00152**

Typ		Nombre d'article
Jeu de pièces d'usure	VST EMVP	10.05.02.00334
Bobine de valve	SPULE 24V-DC	10.05.02.00341
Prise de courant	STEC-DOSE-24V-DC	10.05.02.00338

