

Art.-Nr.: 10.05.02.00151

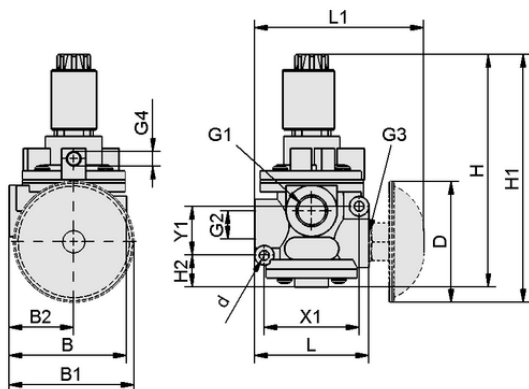
**Technische Daten**

Attribut	Wert
Nennweite	25,00 mm
Gewicht	0,520 kg
Spannung DC	24 V - DC
Druckbereich (Betriebsdruck) [bar]	-0,95 ... 5,00 bar
Funktion Ventil	3/2 Wegeventil
Anschlussgewinde	G1"-IG
Steuerung Ventil	Wahlweise NO/NC
Nenndurchfluss bei 0,1 bar	90,100 m ³ /h

EMVP 25 24V-DC 3/2 NO/NC

Das Elektromagnetventil EMVP wird als anschlussfertiges Produkt geliefert.

Verfügbares Zubehör: BelüftungsfILTER, Anschlusskabel für Magnetventile, M12-Steckdose

**Konstruktionsdaten**

Attribut	Wert
Länge L1	132,00 mm
Länge L	94,00 mm
Breite B1	87,00 mm
Breite B2	47,00 mm
Breite B	94,00 mm
Höhe H1	195,50 mm
Höhe H2	22,00 mm
Höhe H	189,50 mm
Außendurchmesser D	80,00 mm
Innendurchmesser d	8,00 mm

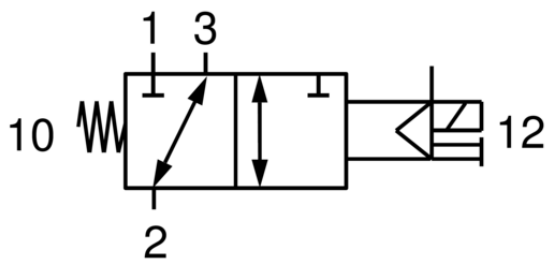
Konstruktionsdaten EMVP 25 24V-DC 3/2 NO/NC



Art.-Nr.: 10.05.02.00151

**Technische Daten**

Attribut	Wert
Nennweite	25,00 mm
Leistungsaufnahme DC	7,0 W
Gewicht	0,520 kg
Schließzeit	80,0 ms
Spannung DC	24 V - DC
Druckbereich (Betriebsdruck) [bar]	-0,95 ... 5,00 bar
Produktfamilie	EMVP
Steuerung Ventil	Wahlweise NO/NC
Nenndurchfluss bei 0,1 bar	90,100 m³/h

**Schaltdiagramm**

Schaltdiagramm EMVP 25 24V-DC 3/2 NO/NC

**Weitere Dokumentationen**CAD-Daten und weitere Dokumente zum Artikel finden sie unter: www.schmalz.com/10.05.02.00151**Bestelldaten Zubehör 10.05.02.00151**

Typ		Artikelnummer
Filter mit Anbausatz	FAS 80x38 G1-AG EMVP	10.05.01.00063
Stecker	STEC 4 S-M12-4 St	10.05.02.00157

