

Art.-Nr.: 10.05.02.00149



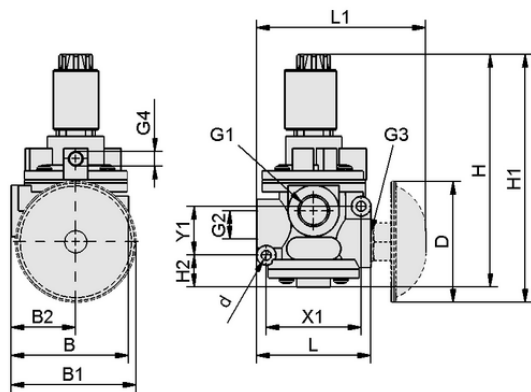
EMVP 20 24V-DC 3/2 NO/NC

Das Elektromagnetventil EMVP wird als anschlussfertiges Produkt geliefert.

Verfügbares Zubehör: BelüftungsfILTER, Anschlusskabel für Magnetventile, M12-Steckdose

Technische Daten

Attribut	Wert
Nennweite	20,00 mm
Gewicht	0,370 kg
Spannung DC	24 V - DC
Druckbereich (Betriebsdruck) [bar]	-0,95 ... 5,00 bar
Funktion Ventil	3/2 Wegeventil
Anschlussgewinde	G3/4"-IG
Steuerung Ventil	Wahlweise NO/NC
Nenndurchfluss bei 0,1 bar	56,000 m ³ /h



Konstruktionsdaten EMVP 20 24V-DC 3/2 NO/NC

Konstruktionsdaten

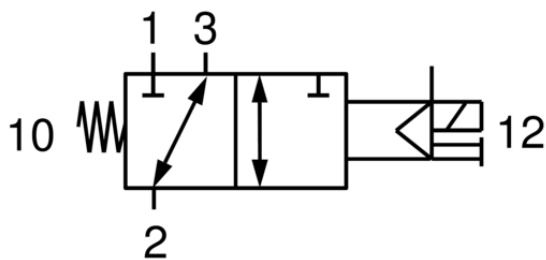
Attribut	Wert
Länge L1	115,50 mm
Länge L	75,00 mm
Breite B1	77,50 mm
Breite B2	37,50 mm
Breite B	75,00 mm
Höhe H1	178,30 mm
Höhe H2	22,50 mm
Höhe H	166,30 mm
Außendurchmesser D	80,00 mm
Innendurchmesser d	6,50 mm



Art.-Nr.: 10.05.02.00149

**Technische Daten**

Attribut	Wert
Nennweite	20,00 mm
Leistungsaufnahme DC	9,8 W
Gewicht	0,370 kg
Schließzeit	90,0 ms
Spannung DC	24 V - DC
Druckbereich (Betriebsdruck) [bar]	-0,95 ... 5,00 bar
Produktfamilie	EMVP
Steuerung Ventil	Wahlweise NO/NC
Nenndurchfluss bei 0,1 bar	56,000 m³/h

**Schaltdiagramm**

Schaltdiagramm EMVP 20 24V-DC 3/2 NO/NC

**Weitere Dokumentationen**CAD-Daten und weitere Dokumente zum Artikel finden sie unter: www.schmalz.com/10.05.02.00149**Bestelldaten Zubehör 10.05.02.00149**

Typ		Artikelnummer
Filter mit Anbausatz	FAS 80x39 G3/4-AG	10.05.01.00062
Stecker	STEC 4 S-M12-4 St	10.05.02.00157



Elektromagnetventil

EMVP 20 24V-DC 3/2 NO/NC



Art.-Nr.: 10.05.02.00149



Bestelldaten Verschleißteile 10.05.02.00149

Typ		Artikelnummer
Verschleißteilsatz	VST EMVP	10.05.02.00332
Ventilspule	SPULE 24V-DC	10.05.02.00340
Steckdose	STEC-DOSE-24V-DC	10.05.02.00337



WWW.SCHMALZ.COM/10.05.02.00149