

Art.-Nr.: 10.05.01.00173



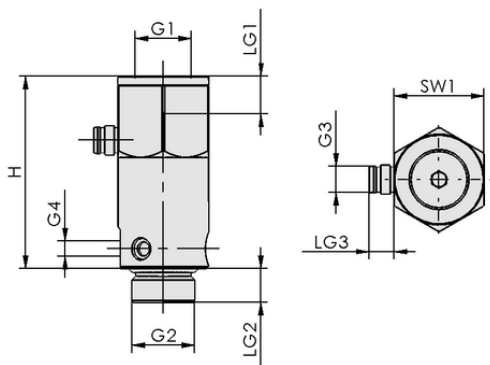
Technische Daten

| Attribut | Wert |
|------------------------------------|----------------|
| Nennweite | 3,00 mm |
| Spannung DC | 24 V - DC |
| Druckbereich (Betriebsdruck) [bar] | bar |
| Gewinde G1 | G1/4"-IG |
| Gewinde G2 | G3/8"-AG |
| Funktion Ventil | 3/2 Wegeventil |

IV 3 3/2 G1/4-IG G3/8-AG 24V-DC

Das Inlineventil IV wird als anschlussfertiges Produkt (ohne Anschlusskabel) geliefert.

Verfügbares Zubehör: Anschlusskabel, Vakuumsensoren



Konstruktionsdaten

| Attribut | Wert |
|--------------------|----------|
| Höhe H | 51,00 mm |
| Gewinde G1 | G1/4"-IG |
| Gewindelänge LG1 | 9,0 mm |
| Gewinde G2 | G3/8"-AG |
| Gewindelänge LG2 | 9,0 mm |
| Gewindelänge LG3 | 6,5 mm |
| Schlüsselweite SW1 | 24,0 mm |
| Gewinde G4 | M5-IG |
| Gewinde G3 | M8-AG |

Konstruktionsdaten IV 3 3/2 G1/4-IG G3/8-AG 24V-DC



Art.-Nr.: 10.05.01.00173

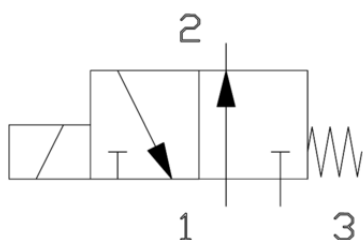


Technische Daten

| Attribut | Wert |
|------------------------------------|----------------|
| Nennweite | 3,00 mm |
| Leistungsaufnahme DC | 4,5 W |
| Gewicht | 0,074 kg |
| Spannung DC | 24 V - DC |
| Druckbereich (Betriebsdruck) [bar] | bar |
| Produktfamilie | IV |
| Steuerung Ventil | Stromlos offen |



Schaltdiagramm



Schaltdiagramm IV 3 3/2 G1/4-IG G3/8-AG 24V-DC



Weitere Dokumentationen

CAD-Daten und weitere Dokumente zum Artikel finden sie unter: www.schmalz.com/10.05.01.00173



Bestelldaten Zubehör 10.05.01.00173

| Typ | | Artikelnummer |
|----------------|-----------------------|----------------|
| Anschlusskabel | ASK B-M8-4 5000 K-4P | 10.06.02.00031 |
| Anschlusskabel | ASK WB-M8-4 5000 K-4P | 10.06.02.00032 |
| Vakuumsensor | VS-V-SA M5-AG | 10.06.02.00224 |
| Vakuumsensor | VS-V-SD 60 M5-AG | 10.06.02.00257 |



WWW.SCHMALZ.COM/10.05.01.00173