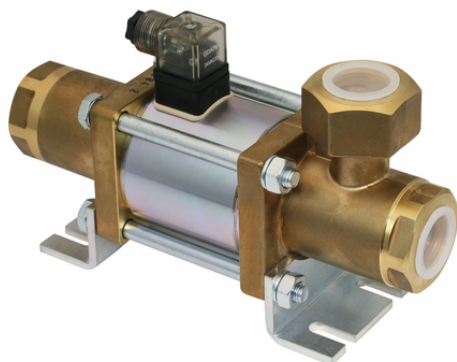


Art.-Nr.: 10.05.01.00075



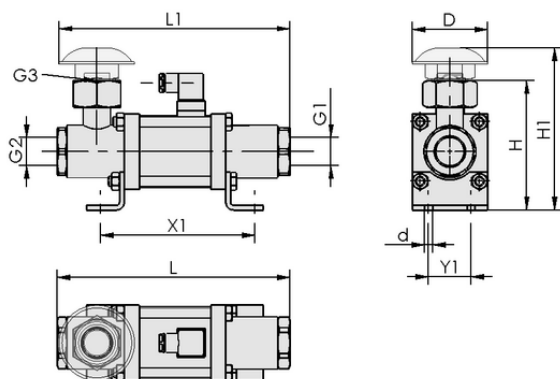
## Datos técnicos

Atributo	Valor
Tamaño nominal	20,00 mm
Peso	6,375 kg
Tensión DC	230 V - AC
Margen de presión (presión operativa) [bar]	-1,00 ... 15,00 bar
Válvula de función	Válvula de múltiples vías 3/2
Rosca conexión	G1"-HE
Válvula de mando	Abierta sin corriente
Flujo nominal a 0,1 bar	61,700 m³/h

EMV 20 230V-AC 3/2 NO

La electroválvula EMV se suministra como producto listo para su conexión.

Accesorios disponibles: filtro de ventilación



## Datos de diseño

Atributo	Valor
Longitud L1	245,00 mm
Longitud L	247,00 mm
Altura H1	172,00 mm
Altura H	137,00 mm
Diámetro exterior D	80,00 mm
Diámetro interior d	8,50 mm
Rosca G1	G1"-HE
Rosca G2	G1"-HE
Cuadrícula de orificios Y1	45,0 mm
Cuadrícula de orificios X1	148,0 mm

Datos de diseño EMV 20 230V-AC 3/2 NO



Art.-Nr.: 10.05.01.00075

**Datos técnicos**

Atributo	Valor
Tamaño nominal	20,00 mm
Peso	6,375 kg
Tiempo de cierre	110,0 ms
Tensión DC	230 V - AC
Margen de presión (presión operativa) [bar]	-1,00 ... 15,00 bar
Familia de productos	EMV
Válvula de mando	Abierta sin corriente
Flujo nominal a 0,1 bar	61,700 m³/h

**Documentación adicional**

Los datos CAD y otros documentos relacionados con el artículo pueden consultarse en: [www.schmalz.com/10.05.01.00075](http://www.schmalz.com/10.05.01.00075)

**Datos de pedido accesorios 10.05.01.00075**

Typ	Número de artículo
Filtro con juego de montaje	FAS 80x38 G1-AG EMVP 10.05.01.00063

**Datos de pedido piezas de recambio 10.05.01.00075**

Typ	Número de artículo
Filtro con juego de montaje	FAS 80x38 G1-AG EMVP 10.05.01.00063

