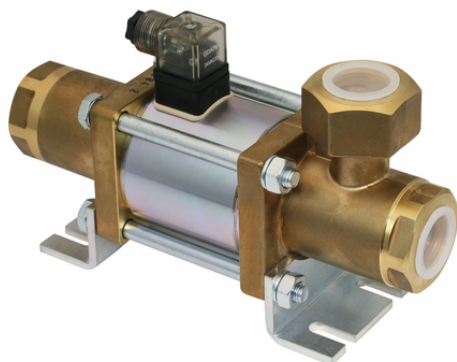


Art.-Nr.: 10.05.01.00075

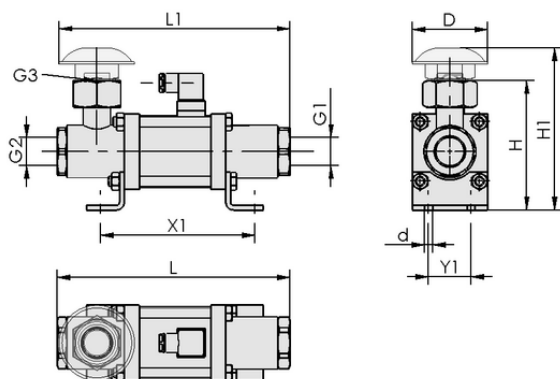
**Dati tecnici**

Attributo	Valore
Diametro nominale	20,00 mm
Peso	6,375 kg
Tensione DC	230 V - AC
Campo di pressione (pressione di esercizio) [bar]	-1,00 ... 15,00 bar
Valvola di funzione	Valvola a più vie 3/2
Attacco filettato	G1"-IG
Valvola di controllo	Aperto senza corrente
Portata nominale a 0,1 bar	61,700 m³/h

EMV 20 230V-AC 3/2 NO

La valvola elettromagnetica EMV viene fornita come prodotto finito per connessione.

Accessori disponibili: filtro di ventilazione

**Dati di costruzione**

Attributo	Valore
Lunghezza L1	245,00 mm
Lunghezza L	247,00 mm
Altezza H1	172,00 mm
Altezza H	137,00 mm
Diametro esterno D	80,00 mm
Diametro interno d	8,50 mm
Filettatura G1	G1"-IG
Filettatura G2	G1"-IG
Griglia forata Y1	45,0 mm
Griglia forata X1	148,0 mm

Dati di costruzione EMV 20 230V-AC 3/2 NO



Art.-Nr.: 10.05.01.00075

**Dati tecnici**

Attributo	Valore
Diametro nominale	20,00 mm
Peso	6,375 kg
Tempo di chiusura	110,0 ms
Tensione DC	230 V - AC
Campo di pressione (pressione di esercizio) [bar]	-1,00 ... 15,00 bar
Famiglia di prodotti	EMV
Valvola di controllo	Aperto senza corrente
Portata nominale a 0,1 bar	61,700 m ³ /h

**Ulteriore documentazione**

I dati CAD e altri documenti relativi all'articolo sono disponibili all'indirizzo: www.schmalz.com/10.05.01.00075

**Dati di ordinazione accessori 10.05.01.00075**

Typ	Numero articolo
Filtro con set di montaggio	FAS 80x38 G1-AG EMVP 10.05.01.00063

**Dati di ordinazione pezzi di ricambio 10.05.01.00075**

Typ	Numero articolo
Filtro con set di montaggio	FAS 80x38 G1-AG EMVP 10.05.01.00063

