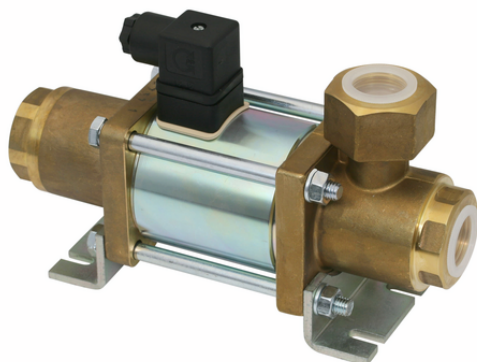


Art.-Nr.: 10.05.01.00072



EMV 15 24V-DC 3/2 NO

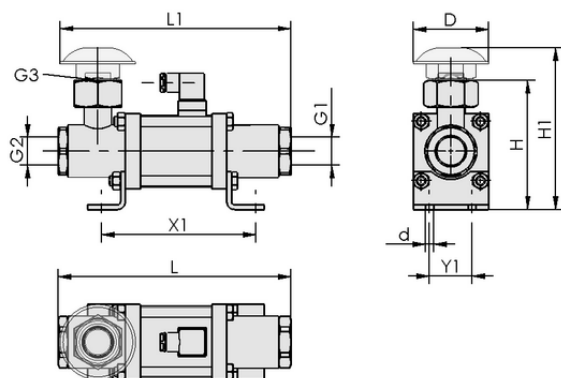
ソレノイドバルブ EMVは、すぐに接続可能な製品として納品されます。

アクセサリ: 大気開放用フィルター

技術資料

属性	値
呼び寸法	15.00 mm
エネルギー消費量 DC	45.4 W
質量	4.665 kg
供給電圧 DC	DC 24 V
圧力範囲 (作動圧) [bar]	-1.00 ~ 15.00 bar
製品仕様バルブ	3/2ウェイバルブ
接続ネジ	G3/4-F
電磁弁	ノーマルオープン
0.1バルでの定格流量	40.000 m ³ /h

デザインデータ



デザインデータ EMV 15 24V-DC 3/2 NO

属性	値
グリッパーの長さ L1	211.00 mm
グリッパーの長さ L	209.00 mm
高さ H1	140.00 mm
高さ H	114.00 mm
外径D	80.00 mm
内径d	6.50 mm
スレッドG1	G3/4"-F
スレッドG2	G3/4"-IG
吸込み穴用真空カートリッジのピッチ Y1	40.0 mm
吸込み穴用真空カートリッジのピッチ X1	133.0 mm

Art.-Nr.: 10.05.01.00072



技術資料

属性	値
呼び寸法	15.00 mm
エネルギー消費量 DC	45.4 W
質量	4.665 kg
切替時間	80.0 ms
供給電圧 DC	DC 24 V
圧力範囲（作動圧）[bar]	-1.00 ~ 15.00 bar
製品ファミリー	EMV
電磁弁	ノーマルオープン
0.1バールでの定格流量	40.000 m ³ /h



その他の資料

この記事に関するCADデータおよびその他の資料は、以下を参照のこと：www.schmalz.co.jp/10.05.01.00072



発注データ アクセサリ 10.05.01.00072

Typ	本数
取り付けキット付きフィルター	FAS 80x39 G3/4-AG 10.05.01.00062



発注データ スペアパーツ 10.05.01.00072

Typ	本数
取り付けキット付きフィルター	FAS 80x39 G3/4-AG 10.05.01.00062