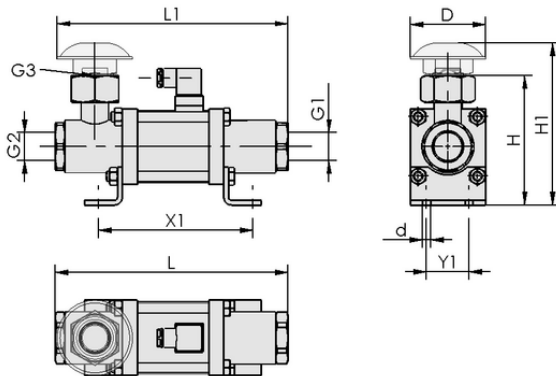


EMV 15 24V-DC 3/2 NO

La electroválvula EMV se suministra como producto listo para su conexión.

Accesorios disponibles: filtro de ventilación



Datos de diseño EMV 15 24V-DC 3/2 NO

## Datos técnicos

Atributo	Valor
Tamaño nominal	15,00 mm
Consumo de potencia DC	45,4 W
Peso	4,665 kg
Tensión DC	24 V - DC
Margen de presión (presión operativa) [bar]	-1,00 ... 15,00 bar
Válvula de función	Válvula de múltiples vías 3/2
Rosca conexión	G3/4"-HE
Válvula de mando	Abierta sin corriente
Flujo nominal a 0,1 bar	40,000 m³/h

## Datos de diseño

Atributo	Valor
Longitud L1	211,00 mm
Longitud L	209,00 mm
Altura H1	140,00 mm
Altura H	114,00 mm
Diámetro exterior D	80,00 mm
Diámetro interior d	6,50 mm
Rosca G1	G3/4"-HE
Rosca G2	G3/4"-HE
Cuadrícula de orificios Y1	40,0 mm
Cuadrícula de orificios X1	133,0 mm

Art.-Nr.: 10.05.01.00072

**Datos técnicos**

Atributo	Valor
Tamaño nominal	15,00 mm
Consumo de potencia DC	45,4 W
Peso	4,665 kg
Tiempo de cierre	80,0 ms
Tensión DC	24 V - DC
Margen de presión (presión operativa) [bar]	-1,00 ... 15,00 bar
Familia de productos	EMV
Válvula de mando	Abierta sin corriente
Flujo nominal a 0,1 bar	40,000 m³/h

**Documentación adicional**

Los datos CAD y otros documentos relacionados con el artículo pueden consultarse en: [www.schmalz.com/10.05.01.00072](http://www.schmalz.com/10.05.01.00072)

**Datos de pedido accesorios 10.05.01.00072**

Typ	Número de artículo
Filtro con juego de montaje	FAS 80x39 G3/4-AG 10.05.01.00062

**Datos de pedido piezas de recambio 10.05.01.00072**

Typ	Número de artículo
Filtro con juego de montaje	FAS 80x39 G3/4-AG 10.05.01.00062

