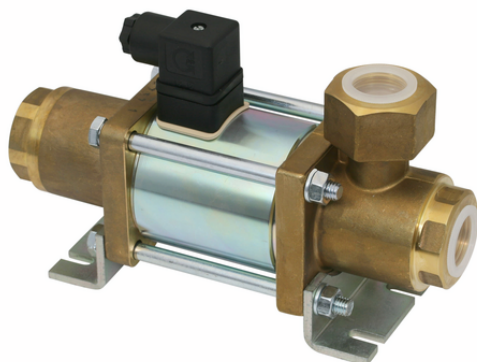


Art.-Nr.: 10.05.01.00072



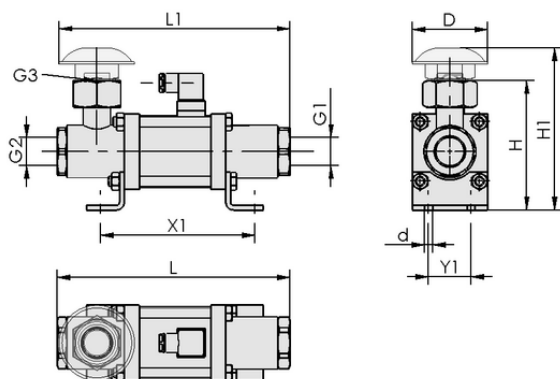
EMV 15 24V-DC 3/2 NO

L'électrovanne EMV est livrée prête à être raccordée.

Accessoires disponibles : filtre de ventilation

Données techniques

Attribut	Valeur
Taille	15,00 mm
Consommation de puissance DC	45,4 W
Poids propre	4,665 kg
Tension DC	24 V - DC
Plage de pression (pression de service) [bar]	-1,00 ... 15,00 bar
Fonction vanne	3/2 vanne à voies
Filetage du raccordage	G3/4"-F
Vanne de commande	Sans courant, ouvert
Débit nominal à 0,1 bar	40,000 m ³ /h



Données de construction EMV 15 24V-DC 3/2 NO

Données de construction

Attribut	Valeur
Longueur L1	211,00 mm
Longueur L	209,00 mm
Hauteur H1	140,00 mm
Hauteur H	114,00 mm
Diamètre extérieur D	80,00 mm
Diamètre intérieur d	6,50 mm
Filetage G1	G3/4"-F
Filetage G2	G3/4"-F
Espacement des trous Y1	40,0 mm
Espacement des trous X1	133,0 mm



Art.-Nr.: 10.05.01.00072

**Données techniques**

Attribut	Valeur
Taille	15,00 mm
Consommation de puissance DC	45,4 W
Poids propre	4,665 kg
Temps de fermeture	80,0 ms
Tension DC	24 V - DC
Plage de pression (pression de service) [bar]	-1,00 ... 15,00 bar
Famille de produits	EMV
Vanne de commande	Sans courant, ouvert
Débit nominal à 0,1 bar	40,000 m³/h

**Autres documentations**

Vous trouverez les données CAO et d'autres documents relatifs à l'article sous : www.schmalz.com/10.05.01.00072

**Données de commande accessoires 10.05.01.00072**

Typ	Nombre d'article
Filtre avec extension	FAS 80x39 G3/4-AG 10.05.01.00062

**Données de commande pièce de rechange 10.05.01.00072**

Typ	Nombre d'article
Filtre avec extension	FAS 80x39 G3/4-AG 10.05.01.00062

