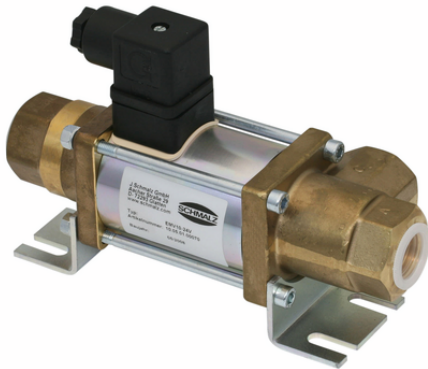


# Elektromagnetventil

## EMV 10 230V-AC 3/2 NO



Art.-Nr.: 10.05.01.00071



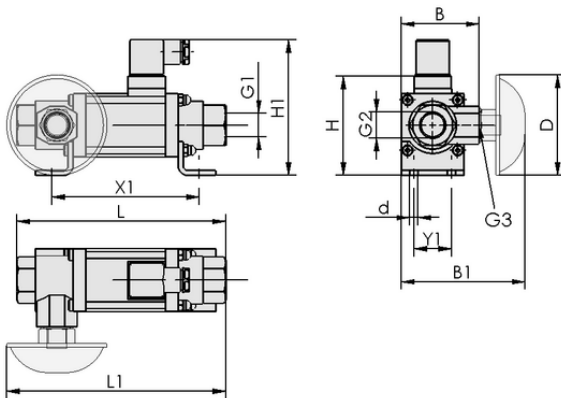
### Technische Daten

Attribut	Wert
Nennweite	10,00 mm
Gewicht	2,510 kg
Spannung DC	230V - AC
Druckbereich (Betriebsdruck) [bar]	-1,00 ... 15,00 bar
Funktion Ventil	3/2 Wegeventil
Anschlussgewinde	G1/2"-IG
Steuerung Ventil	Stromlos offen
Nenndurchfluss bei 0,1 bar	16,000 m <sup>3</sup> /h

EMV 10 230V-AC 3/2 NO

Das Elektromagnetventil EMV wird als anschlussfertiges Produkt geliefert.

Verfügbares Zubehör: Belüftungsfilter



### Konstruktionsdaten

Attribut	Wert
Länge L1	174,50 mm
Länge L	166,50 mm
Breite B1	98,50 mm
Breite B	62,00 mm
Höhe H1	108,00 mm
Höhe H	79,00 mm
Außendurchmesser D	80,00 mm
Innendurchmesser d	7,00 mm
Gewinde G1	G1/2"-IG
Gewinde G2	G1/2"-IG

Konstruktionsdaten EMV 10 230V-AC 3/2 NO



[WWW.SCHMALZ.COM/10.05.01.00071](http://WWW.SCHMALZ.COM/10.05.01.00071)

# Elektromagnetventil

## EMV 10 230V-AC 3/2 NO



Art.-Nr.: 10.05.01.00071

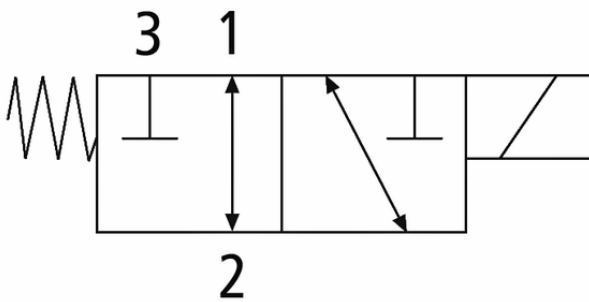


### Technische Daten

Attribut	Wert
Nennweite	10,00 mm
Gewicht	2,510 kg
Schließzeit	40,0 ms
Spannung DC	230V - AC
Druckbereich (Betriebsdruck) [bar]	-1,00 ... 15,00 bar
Produktfamilie	EMV
Steuerung Ventil	Stromlos offen
Nenndurchfluss bei 0,1 bar	16,000 m <sup>3</sup> /h



### Schaltdiagramm



Schaltdiagramm EMV 10 230V-AC 3/2 NO



### Weitere Dokumentationen

CAD-Daten und weitere Dokumente zum Artikel finden sie unter: [www.schmalz.com/10.05.01.00071](http://www.schmalz.com/10.05.01.00071)



### Bestelldaten Zubehör 10.05.01.00071

Typ	Artikelnummer
Filter mit Anbausatz	FAS 80x33.8 G1/2-AG
	10.05.01.00061



[WWW.SCHMALZ.COM/10.05.01.00071](http://WWW.SCHMALZ.COM/10.05.01.00071)

Elektromagnetventil

# EMV 10 230V-AC 3/2 NO



Art.-Nr.: 10.05.01.00071



Bestelldaten Ersatzteile 10.05.01.00071

Typ		Artikelnummer
Filter mit Anbausatz	FAS 80x33.8 G1/2-AG	10.05.01.00061



[WWW.SCHMALZ.COM/10.05.01.00071](http://WWW.SCHMALZ.COM/10.05.01.00071)