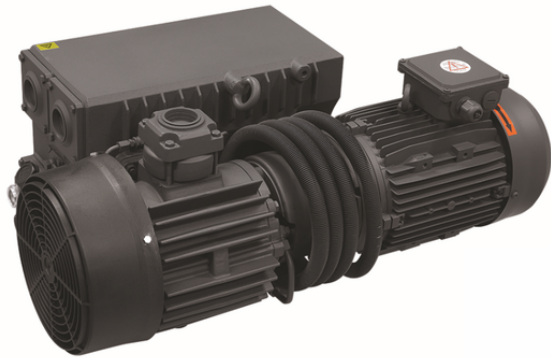


Art.-Nr.: 10.03.02.00051

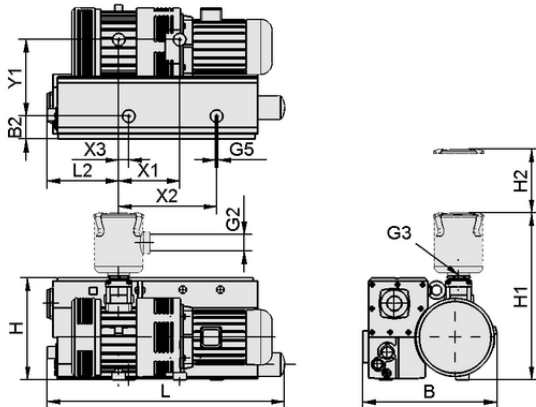


EVE-OG 255 AC3

Die Vakuumpumpe EVE-OG wird als anschlussfertiges Produkt geliefert.

Verfügbare Ersatzteile: Filterpatrone (Filtereinsatz), Ersatzöl, Wartungssatz (Verschleißteilsatz Pumpe)

Verfügbares Zubehör: Motorschutzschalter, Filterwiderstandsmanometer (Druckmanometer)



Konstruktionsdaten EVE-OG 255 AC3

### Technische Daten

Attribut	Wert
Nennleistung bei 50 Hz	5,50 kW
Gewicht	195,000 kg
Saugvermögen (50 Hz)	255,000 m³/h
Schalldruckpegel bei 50 Hz	72,0 dB(A)
Stromtyp	Drehstrom

### Konstruktionsdaten

Attribut	Wert
Länge L2	293,00 mm
Länge L	1.056,00 mm
Breite B2	54,00 mm
Breite B	554,00 mm
Höhe H	410,00 mm
Lochabstand Y1	350,0 mm
Lochabstand X1	303,0 mm
Lochabstand X2	390,0 mm
Gewinde G3	G2"-IG
Gewinde G5	M10-IG

# Vakuumpumpe EVE-OG 255 AC3



Art.-Nr.: 10.03.02.00051

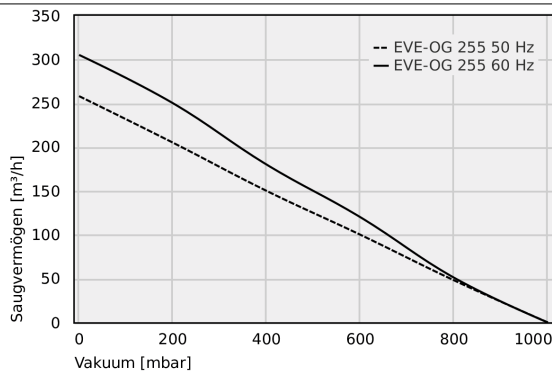


## Technische Daten

Attribut	Wert
Schutzart IP	IP 54
Max. Vakuum	-28,939 inHg
Nennleistung bei 50 Hz	5,50 kW
Gewicht	195,000 kg
Saugvermögen (50 Hz)	255,000 m³/h
Schalldruckpegel bei 50 Hz	72,0 dB(A)
Produktfamilie	EVE-OG
Stromart	AC3



## Leistungsdaten



Saugvermögen bei verschiedenen Evakuierungsgraden



## Saugvermögen bei verschiedenen Evakuierungsgraden

Typ	0	200	400	600	800	1000
EVE-OG 255 50 Hz	258	205	150	100	48	-
EVE-OG 255 60 Hz	305	250	180	120	51	-



## Weitere Dokumentationen

CAD-Daten und weitere Dokumente zum Artikel finden sie unter: [www.schmalz.com/10.03.02.00051](http://www.schmalz.com/10.03.02.00051)



[WWW.SCHMALZ.COM/10.03.02.00051](http://WWW.SCHMALZ.COM/10.03.02.00051)

Art.-Nr.: 10.03.02.00051

**Bestelldaten Zubehör 10.03.02.00051**

Typ		Artikelnummer
Druckmanometer	DRM 40 P1 H	10.07.02.00051
Motorschutzschalter mit Gehäuse	MSS-K 10-16A	10.04.04.00124
Vakuumspeicher	VOL 200	10.03.03.00128
Zubehör	ZUB EVE-OG Ölablass-Kit	22.09.03.00038

**Bestelldaten Ersatzteile 10.03.02.00051**

Typ		Artikelnummer
Filtereinsatz (rund)	FILT-EINS 3 150x222 PAP STF-2-1/2-IG	10.07.01.00020
Öl	OEL EVE-OG 5L ANDEROL 555	27.02.01.00056

**Bestelldaten Verschleißteile 10.03.02.00051**

Typ		Artikelnummer
Verschleißteilsatz Pumpe	VST EVE-OG-165-255	10.03.02.00057