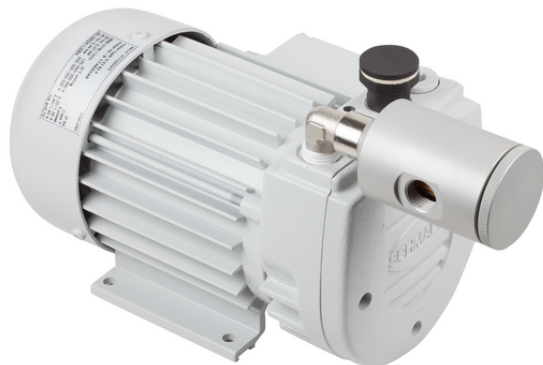


Art.-Nr.: 10.03.01.00851



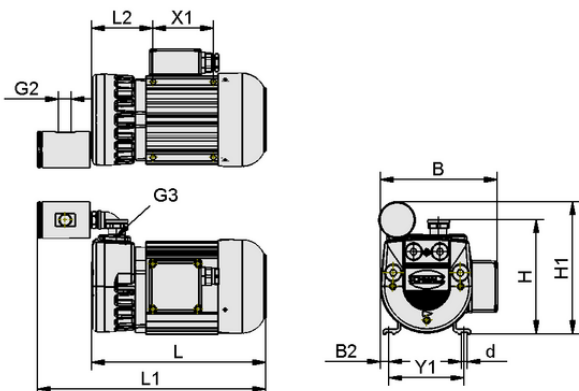
EVE-TR 4 AC3 F

Dati tecnici

Potenza nominale a 50 Hz	0,18 kW
Potenza nominale a 60 Hz	0,21 kW
Tensione a 50 Hz	175 - 260 / 300 - 450 V AC3
Tensione a 60 Hz	202 - 300 / 350 - 520 V AC3
Peso	7,850 kg
Capacità di aspirazione (50 Hz)	4,100 m ³ /h
Capacità di aspirazione (60 Hz)	4,700 m ³ /h
Livello di pressione acustica a 50 Hz	59,0 dB(A)
Vuoto (50 Hz)	850 mbar
Tensione 60 Hz	202-300
Approvazione	UL
Tipo attuale	Corrente trifase
con	Filtro

La pompa a vuoto a secco EVE-TR viene fornita come prodotto finito per connessione.

Parti di ricambio disponibili: set di parti soggette ad usura, cartuccia filtro
Accessori disponibili: valvola regolazione vuoto (valvola limitatrice a vuoto)



Dati di costruzione EVE-TR 4 AC3 F

Dati di costruzione

Lunghezza L1	266,50 mm
Lunghezza L2	72,00 mm
Lunghezza L	221,50 mm
Larghezza B2	11,50 mm
Larghezza B	155,00 mm
Altezza H1	162,00 mm
Altezza H	148,00 mm
Diametro interno d	7,00 mm
Filettatura G2	G 1/4" -IG
Griglia forata Y1	100,0 mm
Griglia forata X1	80,0 mm
Filettatura G3	G 1/4" -IG

Art.-Nr.: 10.03.01.00851

**Dati tecnici**

Tipo di protezione IP	IP 54
Potenza nominale a 50 Hz	0,18 kW
Potenza nominale a 60 Hz	0,21 kW
Tensione a 50 Hz	175 - 260 / 300 - 450 V AC3
Tensione a 60 Hz	202 - 300 / 350 - 520 V AC3
Peso	7,850 kg
Capacità di aspirazione (50 Hz)	4,100 m ³ /h
Capacità di aspirazione (60 Hz)	4,700 m ³ /h
Livello di pressione acustica a 50 Hz	59,0 dB(A)
Famiglia di prodotti	EVE-TR
Tipo di corrente	AC3
Tipo attuale	Corrente trifase

Livello sonoro in ossequio a DIN EN ISO 3744 (KpA = 3 dB(A)), intervallo die 1 m, a medio regime, entrambi i lati derivati

**Dati di ordinazione accessori 10.03.01.00851**

Typ		Numero articolo
Valvola limitatrice a vuoto	VBV -850...0 G3/8-AG EVE 4-8	10.03.01.00107
Serbatoio per vuoto	VOL 5	10.03.03.00108

**Dati di ordinazione pezzi di ricambio 10.03.01.00851**

Typ		Numero articolo
Cartuccia filtro (tondo)	FILT-EINS 15 27x23 A2 VF-1/4-Draht	10.07.01.00013
Set parti soggette ad us. pompa	VST EVE-TR-4	10.03.01.00108

