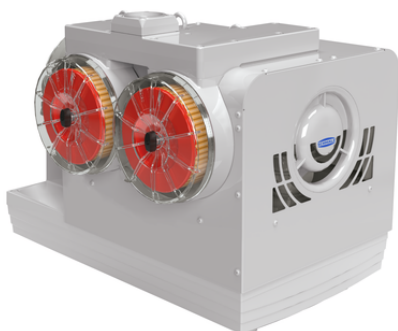


Art.-Nr.: 10.03.01.00694



EVE-KL 300 AC3 IE3-TYP4 F

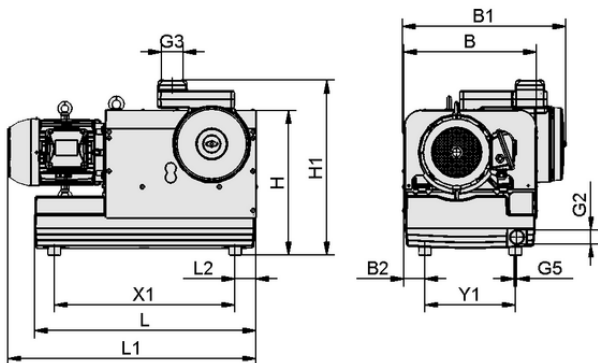
La pompe à griffes EVE-KL, disponible en trois tailles pour toutes les tensions de réseau courantes, est livrée en tant que produit prêt à être raccordé.

Pièces de rechange disponibles : Filtres de rechange en papier et en polyester

Données techniques

Attribut	Valeur
Puissance nominale à 50 Hz	7,50 kW
Puissance nominale à 60 Hz	7,50 kW
Tension 50 Hz	S073
Tension à 50 Hz	D290 V / Y500 V ± 10 %
Poids propre	329,000 kg
Capacité d'aspiration (50 Hz)	275,000 m ³ /h
Capacité d'aspiration (60 Hz)	325,000 m ³ /h
Modèle	IE3:CAN
Vide (50 Hz)	850 mbar
Vide (60 Hz)	850 mbar

Données de construction



Données de construction EVE-KL 300 AC3 IE3-TYP4 F

Attribut	Valeur
Longueur L1	918,00 mm
Longueur L2	71,00 mm
Longueur L	808,00 mm
Largeur B1	580,00 mm
Largeur B2	91,50 mm
Largeur B	483,00 mm
Hauteur H1	624,00 mm
Hauteur H	541,00 mm
Filetage G2	G2"-F
Espacement des trous Y1	300,0 mm

Art.-Nr.: 10.03.01.00694

**Données techniques**

Attribut	Valeur
Type de protection IP	IP 55
Puissance nominale à 50 Hz	7,50 kW
Puissance nominale à 60 Hz	7,50 kW
Tension à 50 Hz	D290 V / Y500 V ± 10 %
Tension à 60 Hz	D330 V / Y575 V ± 10 %
Poids propre	329,000 kg
Capacité d'aspiration (50 Hz)	275,000 m ³ /h
Capacité d'aspiration (60 Hz)	325,000 m ³ /h
Modèle	IE3:CAN
Vide (50 Hz)	850 mbar
Vide (60 Hz)	850 mbar
Type de courant	AC3
Type actuel	Courant alternatif triphasé

**Autres documentations**

Vous trouverez les données CAO et d'autres documents relatifs à l'article sous : www.schmalz.com/10.03.01.00694

**Données de commande pièce de rechange 10.03.01.00694**

Typ		Nombre d'article
Elément filtrant (ronde)	FILT-EINS 197x102 PAP EVE-KL	10.03.01.00701
Elément filtrant (ronde)	FILT-EINS 197x102 PES EVE-KL	10.03.01.00702
Huile	OEL EVE-KL 1L	27.02.01.00078

