

Art.-Nr.: 10.02.02.07036

**Données techniques**

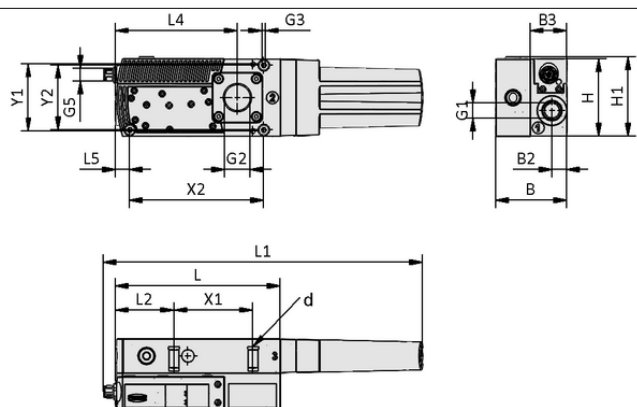
Attribut	Valeur
Forme des éjecteurs compacts	SA
Pressostat et vacuostat de type construction	Contacteur PNP
Connexion électrique	Connecteur M12, 5 pol
Taille	50,00
Filetage G1	NPT3/8"-F
Filetage G2	NPT3/4-F
Forme	Haut vide
Vanne de commande	sans courant, fermé

SCPLc 50 HV NPT SA NC PNP E2H

L'éjecteur compact SCPLb / SCPLc, livrable en plusieurs niveaux de connexion, est fourni en tant que produit prêt à raccorder.

Pièces de rechange disponibles : silencieux, buse SEP, tamis de filtrage

Accessoires disponibles : kit de post-équipement, équerre de fixation, tuyau de vide, raccord de tuyau, câble de raccordement, surveillance de l'air d'échappement, silencieux, conduit d'air d'échappement collectif

**Données de construction**

Attribut	Valeur
Longueur L1	296,70 mm
Longueur L2	54,50 mm
Longueur L	153,50 mm
Largeur B2	13,80 mm
Largeur B	66,00 mm
Hauteur H1	74,00 mm
Hauteur H	72,00 mm
Diamètre intérieur d	5,50 mm
Filetage G1	NPT3/8"-F
Filetage G2	NPT3/4-F

Données de construction SCPLc 50 HV NPT SA NC PNP E2H


WWW.SCHMALZ.COM/10.02.02.07036

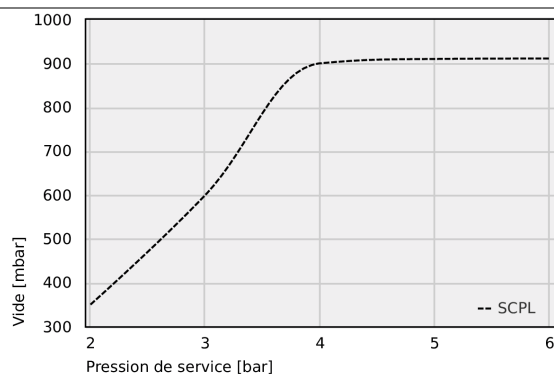
Art.-Nr.: 10.02.02.07036

**Données techniques**

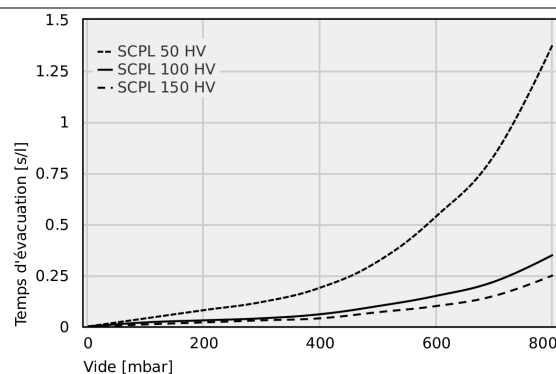
Attribut	Valeur
Type de protection IP	IP 54
Vide max.	900 mbar
Niveau pression sonore aspiration	59,0 dB(A)
Niveau sonore libre	66,0 dB(A)
Poids propre	850,00 g
Consommation d'air max. soufflée	124,0 l/min
Consommation d'air souffler	7,400 m³/h
Consommation d'air aspiration	12,600 m³/h
Capacité d'aspiration (max.)	30,600 m³/h
Taille	50,00
Pression de service optimale	4,50 bar
Plage de pression (pression de service) [bar]	3,0 ... 6,0 bar
Température de travail	0 ... 55 °C



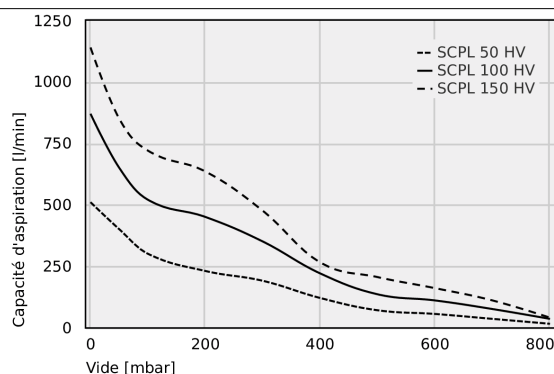
Art.-Nr.: 10.02.02.07036

**Données de performance**

Vide exécutable à différentes pressions de service



Temps d'évacuation pour différentes plages de vide [s/l]



Capacité d'aspiration à différents degrés d'évacuation [l/min]

**Vide exécutable à différentes pressions de service**

	2	3	4	5	6
SCPL	350.00	600.00	900.00	910.00	911.00



Art.-Nr.: 10.02.02.07036

**Temps d'évacuation pour différentes plages de vide [s/l]**

	0	100	200	300	400	500	600	700	800
SCPL 50 HV	-	0.04	0.08	0.12	0.19	0.32	0.54	0.84	1.38
SCPL 100 HV	-	0.02	0.03	0.04	0.06	0.10	0.15	0.22	0.35
SCPL 150 HV	-	0.01	0.02	0.03	0.04	0.07	0.10	0.15	0.25

**Capacité d'aspiration à différents degrés d'évacuation [l/min]**

	0	50	100	200	300	400	500	600	700	800
SCPL 50 HV	510	400	300	230	190	120	70	55	35	15
SCPL 100 HV	870	650	520	450	350	220	135	110	75	35
SCPL 150 HV	1140	850	720	635	475	265	205	160	110	40

**Autres documentations**

Vous trouverez les données CAO et d'autres documents relatifs à l'article sous : www.schmalz.com/10.02.02.07036

**Données de commande accessoires 10.02.02.07036**

Typ		Nombre d'article
Câble de raccordement	ASK B-M12-5 5000 K-5P	21.04.05.00080
Câble de raccordement	ASK B-M12-5 1000 S-M12-5	21.04.05.00158
Câble de raccordement	ASK B-M12-5 2000 S-M12-5	21.04.05.00211
Equerre de fixation (mont)	BEF-WIN 72x25x77 SBPL/SCPL	10.02.01.01705
Ensemble d'air d'échappement	ABL-SET SBPL/SCPL M	10.02.01.01939
Ensemble d'air d'échappement	ABL-SET SBPL/SCPL L	10.02.01.01940
Raccord de tuyau	ST 25 AL-EL	10.02.01.01680
Filtre à vide en cloche	VFT G3/4-IG 80	10.07.01.00128


WWW.SCHMALZ.COM/10.02.02.07036

Art.-Nr.: 10.02.02.07036

**Données de commande pièce de rechange 10.02.02.07036**

Typ		Nombre d'article
Modules d'éjecteur	SEP HV 3 16 22	10.02.01.01397
Jeu de pièces de rechange	ERS SEP-22 6xRUE-KLAP	10.02.01.01450
Pièce de rechange (Ejecteur)	ERS VENT SCPLb/c	10.02.02.07698
Amortisseur de bruit (rectang.-mont)	SD 102x71x33 SBPL/SCPL	10.02.01.01585
Cadre d'étanchéité	DI-RA 112.5x34.8 NBR-55 SBPL/SCPL	10.02.01.01541
Joint torique	O-RING 10x2.5 NBR-70	10.07.08.00002
Tamis (rond)	SIEB 36.2x0.2 A2 400 0.4/0.22	10.02.02.07119

