

Art.-Nr.: 10.02.02.07036

**Dati tecnici**

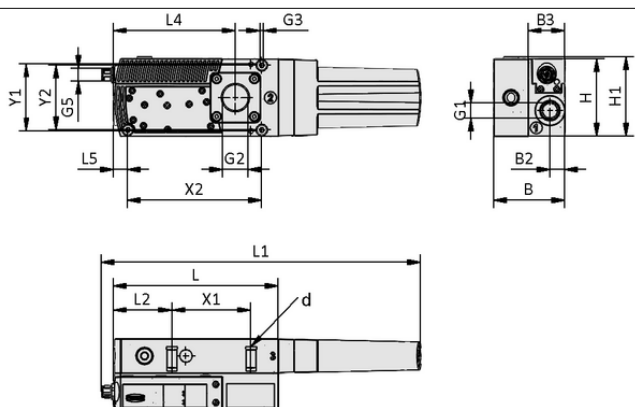
Attributo	Valore
Eiettori compatti di forma	SA
Vacuostato in costruzione	Interruttore PNP
Collegamento elettrico	Connettore M12, 5 pol
Misura	50,00
Filettatura G1	NPT3/8"-IG
Filettatura G2	NPT3/4-IG
Forma	Vuoto elevato
Valvola di controllo	Chiuso senza corrente

SCPLc 50 HV NPT SA NC PNP E2H

L'eiettore compatto SCPLb / SCPLc, disponibile in vari livelli di configurazione, viene fornito come prodotto finito per la connessione.

Pezzi di ricambio disponibili: silenziatore, ugello SEP, filtro con chiusura

Accessori disponibili: kit di retrofitting, staffa di fissaggio, tubo flessibile a vuoto, manicotto per tubo flessibile, cavo di connessione, controllo del vuoto, silenziatore, condotto collettivo dell'aria di scarico

**Dati di costruzione**

Attributo	Valore
Lunghezza L1	296,70 mm
Lunghezza L2	54,50 mm
Lunghezza L	153,50 mm
Larghezza B2	13,80 mm
Larghezza B	66,00 mm
Altezza H1	74,00 mm
Altezza H	72,00 mm
Diametro interno d	5,50 mm
Filettatura G1	NPT3/8"-IG
Filettatura G2	NPT3/4-IG

Dati di costruzione SCPLc 50 HV NPT SA NC PNP E2H



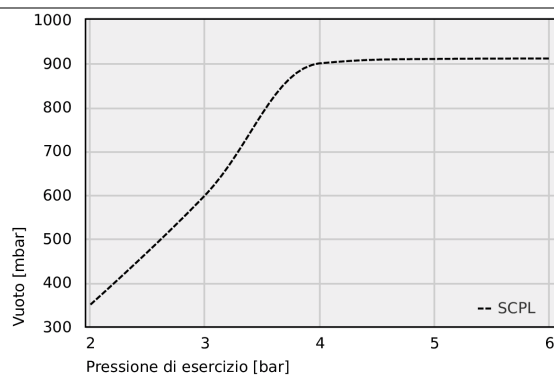
Art.-Nr.: 10.02.02.07036

**Dati tecnici**

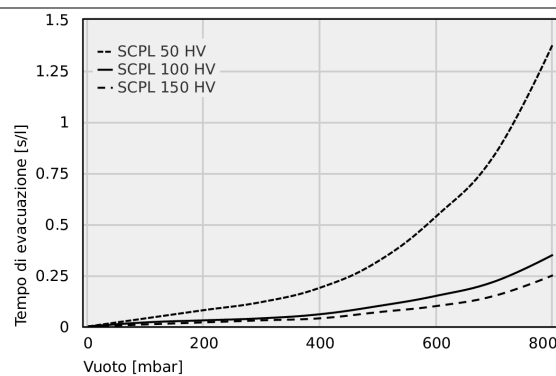
Attributo	Valore
Tipo di protezione IP	IP 54
Vuoto max.	900 mbar
Livello di pressione acustica aspirazione	59,0 dB(A)
Livello di pressione acustica libero	66,0 dB(A)
Peso	850,00 g
Consumo d'aria massimo da soffiare	124,0 l/min
Consumo d'aria da soffiare	7,400 m ³ /h
Consumo d'aria in aspirazione	12,600 m ³ /h
Capacità di aspirazione (max.)	30,600 m ³ /h
Misura	50,00
Pressione di esercizio ottimale	4,50 bar
Campo di pressione (pressione di esercizio) [bar]	3,0 ... 6,0 bar
Temperatura d'intervento	0 ... 55 °C



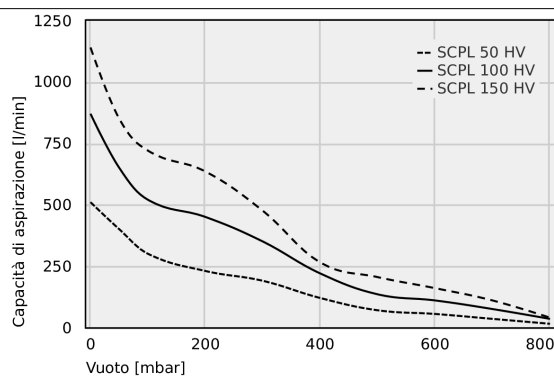
Art.-Nr.: 10.02.02.07036

**Dati sulle prestazioni**

Vuoto eseguibile a varie pressioni di esercizio



Tempi di evacuazione per diversi intervalli di vuoto [s/l]



Capacità di aspirazione a diversi gradi di evacuazione [l/min]

**Vuoto eseguibile a varie pressioni di esercizio**

	2	3	4	5	6
SCPL	350.00	600.00	900.00	910.00	911.00



Art.-Nr.: 10.02.02.07036

**Tempi di evacuazione per diversi intervalli di vuoto [s/l]**

	0	100	200	300	400	500	600	700	800
SCPL 50 HV	-	0.04	0.08	0.12	0.19	0.32	0.54	0.84	1.38
SCPL 100 HV	-	0.02	0.03	0.04	0.06	0.10	0.15	0.22	0.35
SCPL 150 HV	-	0.01	0.02	0.03	0.04	0.07	0.10	0.15	0.25

**Capacità di aspirazione a diversi gradi di evacuazione [l/min]**

	0	50	100	200	300	400	500	600	700	800
SCPL 50 HV	510	400	300	230	190	120	70	55	35	15
SCPL 100 HV	870	650	520	450	350	220	135	110	75	35
SCPL 150 HV	1140	850	720	635	475	265	205	160	110	40

**Ulteriore documentazione**I dati CAD e altri documenti relativi all'articolo sono disponibili all'indirizzo: www.schmalz.com/10.02.02.07036**Dati di ordinazione accessori 10.02.02.07036**

Typ		Numero articolo
Cavo di connessione	ASK B-M12-5 5000 K-5P	21.04.05.00080
Cavo di connessione	ASK B-M12-5 1000 S-M12-5	21.04.05.00158
Cavo di connessione	ASK B-M12-5 2000 S-M12-5	21.04.05.00211
Angolare di fissaggio (mont)	BEF-WIN 72x25x77 SBPL/SCPL	10.02.01.01705
Unità aria di scarico	ABL-SET SBPL/SCPL M	10.02.01.01939
Unità aria di scarico	ABL-SET SBPL/SCPL L	10.02.01.01940
Bocchetta	ST 25 AL-EL	10.02.01.01680
Filtro tazze a vuoto	VFT G3/4-IG 80	10.07.01.00128

WWW.SCHMALZ.COM/10.02.02.07036

Eiettore compatto

SCPLc 50 HV NPT SA NC PNP E2H



Art.-Nr.: 10.02.02.07036



Dati di ordinazione pezzi di ricambio 10.02.02.07036

Typ		Numero articolo
Module di eiettore	SEP HV 3 16 22	10.02.01.01397
Kit pezzi di ricambio	ERS SEP-22 6xRUE-KLAP	10.02.01.01450
Pezzi di ricambio (Eiettore)	ERS VENT SCPLb/c	10.02.02.07698
Dispositivo silenz. (quadr.-mont)	SD 102x71x33 SBPL/SCPL	10.02.01.01585
Bordi di tenuta	DI-RA 112.5x34.8 NBR-55 SBPL/SCPL	10.02.01.01541
O-Ring	O-RING 10x2.5 NBR-70	10.07.08.00002
Filtro tondo	SIEB 36.2x0.2 A2 400 0.4/0.22	10.02.02.07119



WWW.SCHMALZ.COM/10.02.02.07036