

Art.-Nr.: 10.02.02.06531

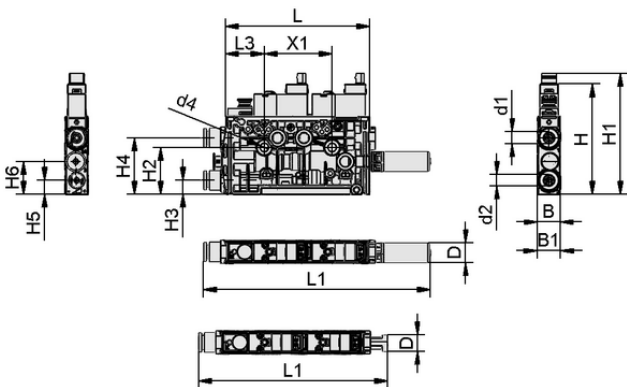


SCPMb 12 S04 NO EAN

L'éjecteur compact SCPM est livré prêt à être raccordé (sans câble de raccordement).

Pièces de rechange disponibles : silencieux, élément filtrant

Accessoires disponibles : câble de raccordement, fiche de connexion



Données de construction SCPMb 12 S04 NO EAN

## Données techniques

Attribut	Valeur
Type de protection IP	IP 40
Vide max.	920 mbar
Niveau sonore libre	76,0 dB(A)
Consommation d'air aspiration	51,0 l/min
Capacité d'aspiration (max.)	30,0 l/min
Connexion	Flexible D6(1)-D6(2)
Plage de pression (pression de service) [bar]	3,5 ... 6,0 bar
Vanne de commande	Sans courant, ouvert

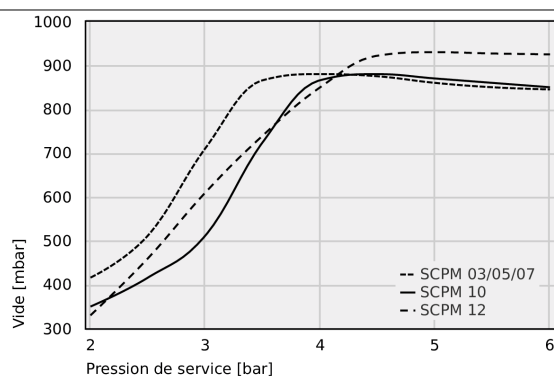
## Données de construction

Attribut	Valeur
Longueur L1	120,50 mm
Longueur L	76,50 mm
Largeur B1	12,50 mm
Largeur B	12,00 mm
Hauteur H1	64,20 mm
Hauteur H2	24,95 mm
Hauteur H	65,30 mm
Diamètre extérieur D	10,50 mm
Diamètre intérieur d1	6,2 mm
d2	6,2 mm

Art.-Nr.: 10.02.02.06531

**Données techniques**

Attribut	Valeur
Vanne de commande	NO
Diamètre intérieur du tuyau recommandé air comprimé	4,0 mm
Diamètre intérieur du tuyau recommandé vide	4,0 mm
Degré d'évacuation	92,0 %
Vide max.	920 mbar
Poids propre	74,0 g
Consommation d'air max. soufflée	10,0 l/min
Consommation d'air aspiration	51,0 l/min
Capacité d'aspiration (max.)	30,0 l/min
Pression de service optimale	4,50 bar
Plage de pression (pression de service) [bar]	3,5 ... 6,0 bar
Température de travail	0 ... 50 °C
Famille de produits	SCPMb

**Données de performance**

Vide exécutable à différentes pressions de service

**Vide exécutable à différentes pressions de service**

Typ	2	2.5	3.0	3.5	4	4.5	5	5.5	6
SCPM 03/05/07	416	512	711	866	880	875	860	850	845
SCPM 10	350	416	512	725	866	880	870	860	850
SCPM 12	330	460	610	740	850	922	930	927	925


[WWW.SCHMALZ.COM/10.02.02.06531](http://WWW.SCHMALZ.COM/10.02.02.06531)

Art.-Nr.: 10.02.02.06531

**Autres documentations**Vous trouverez les données CAO et d'autres documents relatifs à l'article sous : [www.schmalz.com/10.02.02.06531](http://www.schmalz.com/10.02.02.06531)**Données de commande accessoires 10.02.02.06531**

Typ		Nombre d'article
Câble de raccordement	ASK B-MIC10 3000 K-2P	21.04.06.00086
Silencieux (ronde)	SD 10.5x31.7 SCPM	10.02.02.05807
Ensemble d'air d'échappement	ABL-SET SCPMi/c/b	10.02.02.06080
Jeu de pièces de fixation	SET SCPM MOUNT1	10.02.02.05805
Cadre d'installation	BEF-WIN 15x50x36.1 1.5 SCPM	10.02.02.05824
Raccord rapide droit	STV-GE M5-AG 4	10.08.02.00468
Raccord rapide droit	STV-GE M7-AG 6	10.08.02.00469
Adaptateur fileté (mont)	ADP-G M7-IG 10.8x7.9 SCPMi/c/b	10.02.02.05522
Adaptateur fileté (mont)	ADP-G M5-IG 10.5x8.6 SCPMi/c/b	10.02.02.05643

**Données de commande pièce de rechange 10.02.02.06531**

Typ		Nombre d'article
Jeu de pièces d'usure éjecteur	VST SCPMi/c/b	10.02.02.06536

