

Art.-Nr.: 10.02.02.05561



SCPb-FS 20 NO RP

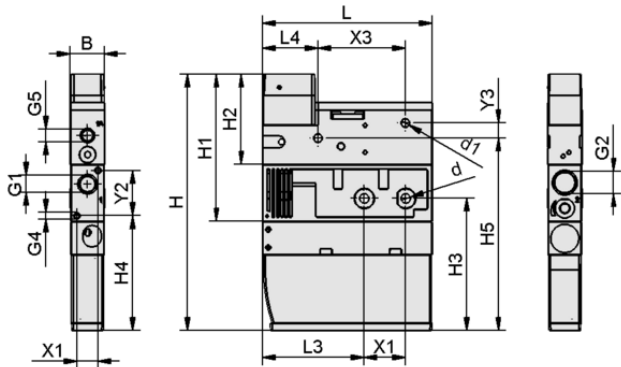
Datos técnicos

Atributo	Valor
Tamaño de tobera	2,0 mm
Vacío máx.	-850 mbar
Nivel acústico libre	76,0 dB(A)
Consumo de aire aspiración	190,0 l/min
Capacidad de aspiración (máx.)	135,0 l/min
Margen de presión (presión operativa) [bar]	4,0 ... 7,0 bar
Eyectores compactos de forma	Control neumático
Válvula de mando	Abierta sin corriente
Función del eyector	función de ahorro de aire neumática
Regulación del valor de conexión	-630,00 mbar

El eyector compacto SCPb / SCPi FS RP se suministra como producto listo para conectar (sin cable de conexión).

Recambios disponibles: Silenciador

Accesorios disponibles: Cable de conexión



Datos de diseño SCPb-FS 20 NO RP

Datos de diseño

Atributo	Valor
Longitud L	112,50 mm
Anchura B	22,80 mm
Altura H1	98,00 mm
Altura H2	60,00 mm
Altura H	170,00 mm
Diámetro interior d1	5,5 mm
Diámetro interior d	6,40 mm
Rosca G1	G1/4"-HE
Rosca G2	G3/8"-HE
Longitud L3	67,50 mm

Art.-Nr.: 10.02.02.05561

**Datos técnicos**

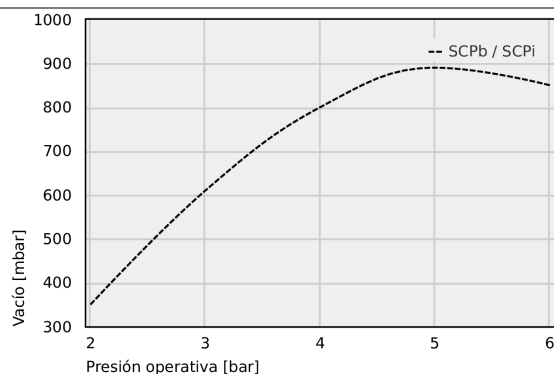
Atributo	Valor
Diámetro de la tobera	2,0 mm
Diámetro interior del tubo flexible recomendado para aire comprimido	6,0 mm
Diámetro interior del tubo flexible recomendado para vacío	8,0 mm
Grado de evacuación	85,0 %
Nivel acústico libre	76,0 dB(A)
Peso	585,000 kg
Consumo máx. de aire soplado	310,0 l/min
Consumo de aire aspiración	6,709 cfm
Capacidad de aspiración (máx.)	8,100 m³/h
Margen de presión (presión operativa) [bar]	58,0 ... 101,5
Temperatura de uso	5 ... 50 °C
Consumo de aire soplado	10,947 cfm
Capacidad de aspiración máx.	4,767 cfm
Vacío máx.	-25,100 inHg
Familia de productos	SCPb
Válvula de mando	Abierta sin corriente



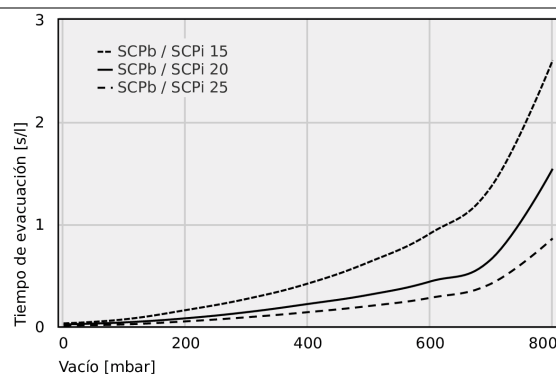
Art.-Nr.: 10.02.02.05561



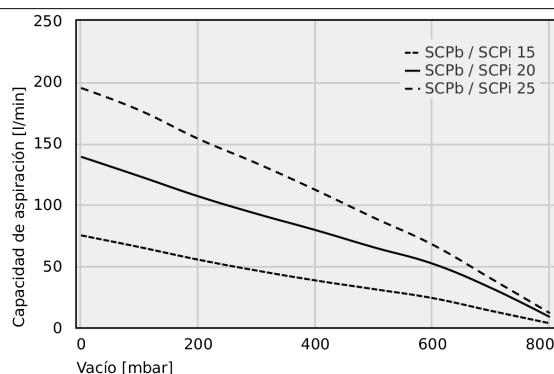
Datos de rendimiento



Vacío ejecutable a distintas presiones operativas



Tiempos de evacuación para distintos rangos de vacío [s/l]



Capacidad de aspiración con distintos grados de evacuación [l/min]



Vacío ejecutable a distintas presiones operativas

	2	3	4	5	6
SCPb / SCPI	350	610	800	890	850



Art.-Nr.: 10.02.02.05561

**Tiempos de evacuación para distintos rangos de vacío [s/l]**

	0	100	200	300	400	500	600	700	800
SCPb / SCPI 15	0.03	0.07	0.16	0.27	0.42	0.63	0.91	1.37	2.60
SCPb / SCPI 20	0.02	0.04	0.08	0.14	0.22	0.31	0.44	0.66	1.54
SCPb / SCPI 25	0.01	0.02	0.05	0.09	0.14	0.20	0.28	0.42	0.86

**Capacidad de aspiración con distintos grados de evacuación [l/min]**

	0	100	200	300	400	500	600	700	800
SCPb / SCPI 15	75.0	65.4	55.2	46.3	38.3	31.2	23.9	13.5	3.4
SCPb / SCPI 20	139.0	123.1	106.8	92.5	79.3	65.2	51.9	32.1	8.5
SCPb / SCPI 25	195.0	176.8	153.6	133.6	112.0	89.3	67.4	39.7	11.7

**Documentación adicional**

Los datos CAD y otros documentos relacionados con el artículo pueden consultarse en: www.schmalz.com/10.02.02.05561

**Datos de pedido piezas de recambio 10.02.02.05561**

Typ	Número de artículo
Silenciador (rectangular) SD 111x21x45 SMPi/SCPI	10.02.02.03381


WWW.SCHMALZ.COM/10.02.02.05561