

Art.-Nr.: 10.02.02.04363



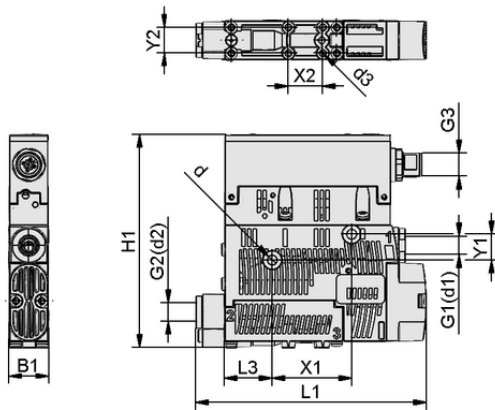
SCPS 2-14 G02 NO M12-5 PNP

Datos técnicos

Vacuestato para la tipo de construcción	Conmutación PNP
Conexión eléctrica	Connector M12, 5 pol
Modelo de protección IP	IP 65 (con conector)
Vacío máx.	-850 mbar
Consumo de aire aspiración	82,0 l/min
Capacidad de aspiración (máx.)	71,5 l/min
Conexión	G1/8"(1)-G1/8"(2)
Margen de presión (presión operativa) [bar]	3,0 ... 6,0 bar
Tamaño de tobera	2-14
Válvula de mando	Abierta sin corriente
Funcionalidad	Función de ahorro de aire digital

El eyector compacto SCPS / SCPSc / SCPSi se suministra como producto listo para su conexión (cables no incluidos).

Accesorios disponibles: cable de conexión, distribuidor, abrazadera para raíl DIN, filtro, placa de conexión de aire comprimido, kit de fijación, sistema del aire de extractor



Datos de diseño SCPS 2-14 G02 NO M12-5 PNP

Datos de diseño

Longitud L1	106,00 mm
Anchura B1	18,60 mm
Altura H1	99,00 mm
Diámetro interior d	4,40 mm
Rosca G1	G1/8"-HE
Rosca G2	G1/8"-HE
Tamaño del orificio d3	2,6 mm
Longitud L3	22,00 mm
Cuadrícula de orificios Y1	12,0 mm
Cuadrícula de orificios Y2	12,0 mm
Cuadrícula de orificios X1	36,9 mm
Cuadrícula de orificios X2	16,0 mm
Rosca G3	M12x1-MA

Art.-Nr.: 10.02.02.04363

**Datos técnicos**

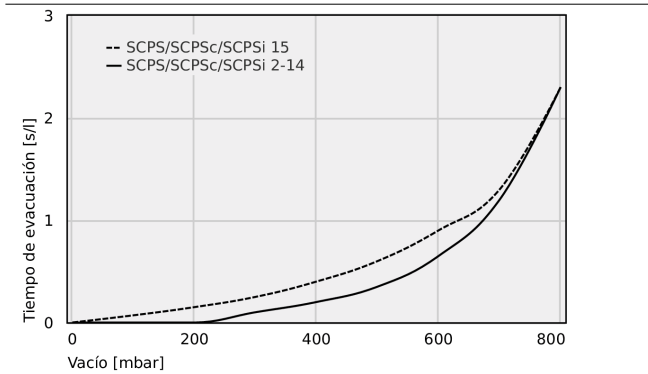
Diámetro interior del tubo flexible recomendado para aire comprimido	4,0 mm
Diámetro interior del tubo flexible recomendado para vacío	6,0 mm
Grado de evacuación	85,0 %
Nivel acústico de aspiración	70,0 dB(A)
Nivel acústico libre	75,0 dB(A)
Peso	0,195 kg
Consumo máx. de aire soplado	120,0 l/min
Consumo de aire soplado	4,237 cfm
Consumo de aire aspiración	2,895 cfm
Capacidad de aspiración (máx.)	4,400 m ³ /h
Margen de presión (presión operativa) [bar]	3,0 ... 6,0 bar
Temperatura de uso	0 ... 50 °C
Margen de presión (presión operativa) [psi]	43,5 ... 87,0
Capacidad de aspiración máx.	2,524 cfm
Vacío máx.	-25,100 inHg
Familia de productos	SCPS
Tamaño de tobera	2-14
Válvula de mando	Abierta sin corriente



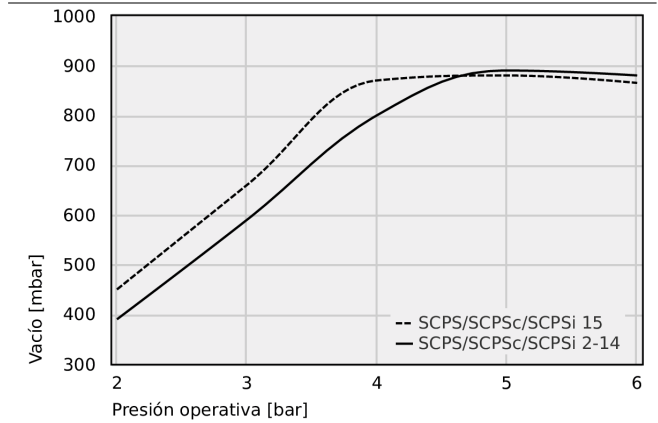
Art.-Nr.: 10.02.02.04363



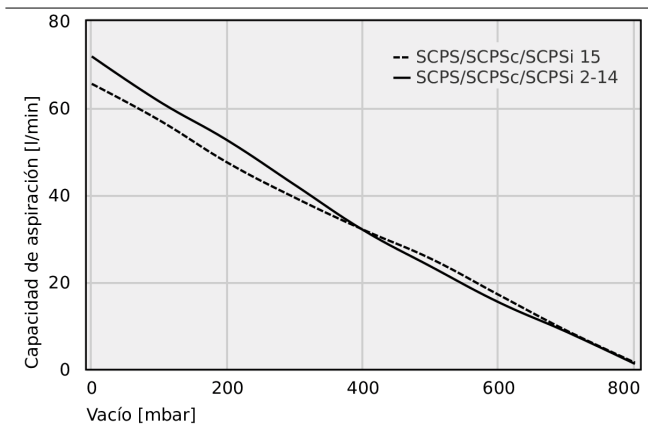
Datos de rendimiento



Tiempos de evacuación para distintos rangos de vacío [s/l]



Vacío ejecutable a distintas presiones operativas



Capacidad de aspiración con distintos grados de evacuación [l/min]



Tiempos de evacuación para distintos rangos de vacío [s/l]

	0	100	200	300	400	500	600	700	800
SCPS/SCPSc/SCPSi 15	-	0.07	0.15	0.25	0.4	0.6	0.9	1.3	2.3
SCPS/SCPSc/SCPSi 2-14	-	-	-	0.1	0.2	0.35	0.65	1.2	2.3



Art.-Nr.: 10.02.02.04363



Vacío ejecutable a distintas presiones operativas

	2	3	4	5	6
SCPS/SCPSc/SCPSi 15	450	660	870	880	865
SCPS/SCPSc/SCPSi 2-14	390	590	800	890	880



Capacidad de aspiración con distintos grados de evacuación [l/min]

	0	100	200	300	400	500	600	700	800
SCPS/SCPSc/SCPSi 15	65.5	57.1	47.4	39.3	32	25.3	17	8.8	1.5
SCPS/SCPSc/SCPSi 2-14	71.8	61.4	52.5	42.2	31.9	23.5	15.3	8.5	1.2



31.05.2027

10.02.02.07499 SCPSc 2-14 G02 NO M12-5 PNP



Datos de pedido accesorios 10.02.02.04363

Typ		Número de artículo
Cable de conexión	ASK B-M12-5 5000 K-5P	21.04.05.00080
Distribuidor de conexiones	ASV SM/CPi B-M12-5 2xS-M12-4	10.02.02.03490
Filtro de vacío (en línea)	VFI CN6/4 50	10.07.01.00241
Filtro de vacío (en línea)	VFI CN8/6 50	10.07.01.00245
Kit de fijación	SET SCPS	10.02.02.04343
Sistema del aire de extractor	ABL-SET SCPS zweistufig	10.02.02.04667
Cable de conexión	ASK B-M12-5 1000 S-M12-5	21.04.05.00158
Cable de conexión	ASK B-M12-5 2000 S-M12-5	21.04.05.00211
Placa de conexión de aire comprimido	GP 3 SCPS 07..15 G2	10.02.02.04884
Placa de conexión de aire comprimido	GP 4 SCPS 07..15 G2	10.02.02.04338
Placa de conexión de aire comprimido	GP 5 SCPS 07..15 G2	10.02.02.04858
Placa de conexión de aire comprimido	GP 6 SCPS 07..15 G2	10.02.02.04837
Placa de conexión de aire comprimido	GP 8 SCPS 07..15 G2	10.02.02.04937
Carril DIN abrazadera comp.	HUT-SN-KL 75x18x9 SCPS	10.02.02.04149
Filtro de vacío (en línea)	VFI 4/2 50	10.07.01.00329
Filtro de taza de vacío	VFT G1/4-IG 80	10.07.01.00119



Eyector compacto

SCPS 2-14 G02 NO M12-5 PNP



Art.-Nr.: 10.02.02.04363



Datos de pedido piezas de recambio 10.02.02.04363

Typ	Número de artículo
Juego de piezas de desgaste eyector VST SCPS-zw-stuf-SD	10.02.02.04738



WWW.SCHMALZ.COM/10.02.02.04363