

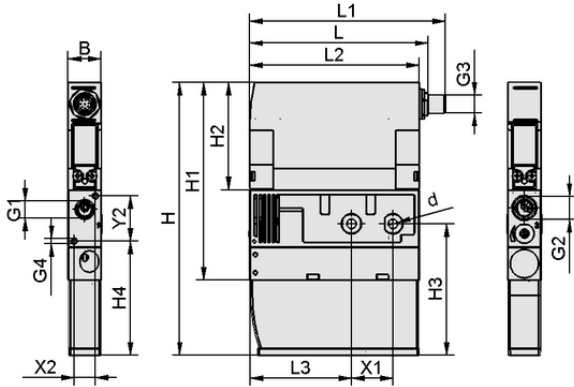
**Teknik veriler**

Nozul çapı	2,5 mm
Elektrik bağlantısı	Erkek bağlantı M12, 5 kutuplu
Koruma tipi IP	IP 65
Maks. vakum	-850 mbar
Hava tüketimi emiş	290,0 l/min
Vakum debisi (maks.)	185,0 l/min
Basınç aralığı (çalışma basıncı) [bar]	4,0 ... 7,0 bar
Kontrol Valfi	Impulse valfi
İşlevsellik	Dijital hava tasarruf fonksiyonu

SMPi 25 IMP RD M12-5

Kompakt ejektör SCPi / SMPi bağlanmaya hazır bir ürün olarak teslim edilir (bağlantı kablosu olmadan).

Mevcut aksesuarlar: bağlantı kablosu, bağlantı dağıtıcısı, basınçlı hava bağlantı plakası, ejektör körleme plakası, hızlı değiştirme Bağlantısı (Adaptör Hızlı Değiştirme), ejektör test cihazı

**Tasarım verileri**

Uzunluk L1	129,70 mm
Uzunluk L2	112,50 mm
Uzunluk L	118,50 mm
Genişlik B	22,00 mm
Yükseklik H1	131,50 mm
Yükseklik H2	71,50 mm
Yükseklik H	181,50 mm
İç çap d	6,60 mm
Diş G1	G1/4"-F
Diş G2	G3/8"-F
Uzunluk L3	67,50 mm
Yükseklik H3	87,50 mm
Yükseklik H4	76,00 mm
Delik aralığı Y2	30,0 mm
Delik aralığı X1	27,5 mm
Delik aralığı X2	14,0 mm
Diş G4	M4-F
Diş G3	M12x1-M

Tasarım verileri SMPi 25 IMP RD M12-5



Art.-Nr.: 10.02.02.03365

**Teknik veriler**

Nozul çapı	2,5 mm
Tavsiye edilen iç hortum çapı basınçlı hava	8,0 mm
Tavsiye edilen iç hortum çapı vakum	9,0 mm
Tahliye derecesi	85,0 %
Ses seviyesi serbest	78,0 dB(A)
Ağırlık	0,560 kg
Maks. hava tüketimi üfleme	200,0 l/min
Hava tüketimi emiş	10,241 cfm
Vakum debisi (maks.)	6,533 cfm
Basınç aralığı (çalışma basıncı) [bar]	4,0 ... 7,0 bar
Çalışma sıcaklığı	0 ... 50 °C
Basınç aralığı (çalışma basıncı) [psi]	58,0 ... 101,5
Maks. vakum	-25,100 inHg
Ürün ailesi	SMPi
Kontrol Valfi	Impulse valfi

Note: The supply voltage for vacuum switches and solenoid valves is 24V DC Air consumption: At optimal operating pressure Hose diameter: For max. length 2 m



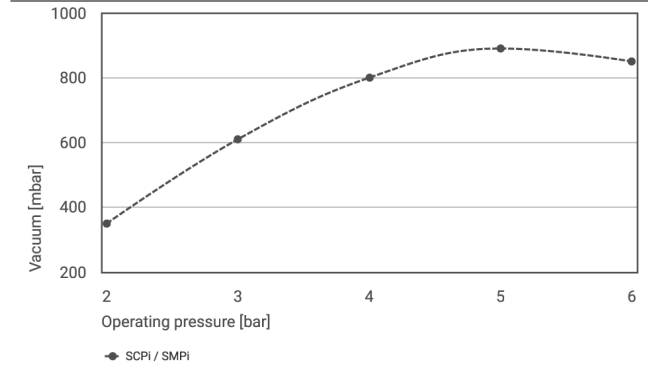
Kompakt tip ejektör SMPi 25 IMP RD M12-5



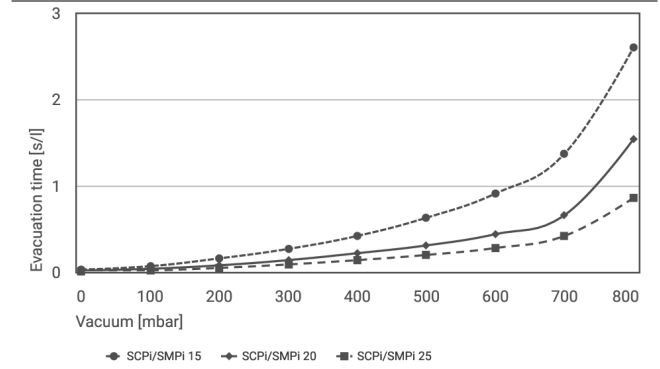
Art.-Nr.: 10.02.02.03365



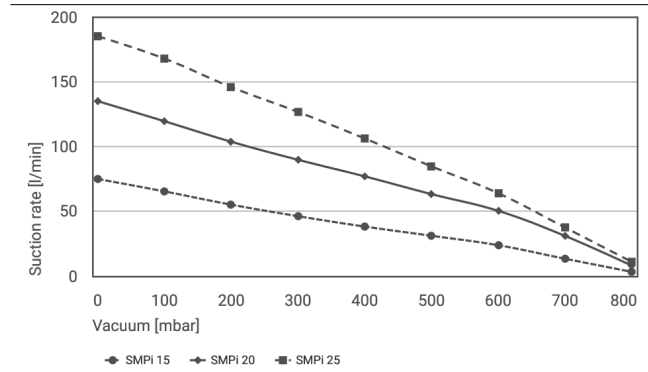
Performans verileri



Çeşitli çalışma basınçlarında elde edilebilir vakum



Çeşitli vakum aralıkları için tahliye süreleri [s/l]



Çeşitli tahliye derecelerinde emme hızı [l/dak]



Çeşitli çalışma basınçlarında elde edilebilir vakum

	2	3	4	5	6
SCPi / SMPi	350	610	800	890	850



WWW.SCHMALZ.COM/10.02.02.03365

Art.-Nr.: 10.02.02.03365

**Çeşitli vakum aralıkları için tahliye süreleri [s/l]**

	0	100	200	300	400	500	600	700	800
SCPi/SMPi 15	0.03	0.07	0.16	0.27	0.42	0.63	0.91	1.37	2.60
SCPi/SMPi 20	0.02	0.04	0.08	0.14	0.22	0.31	0.44	0.66	1.54
SCPi/SMPi 25	0.01	0.02	0.05	0.09	0.14	0.20	0.28	0.42	0.86

**Çeşitli tahliye derecelerinde emme hızı [l/dak]**

	0	100	200	300	400	500	600	700	800
SMPi 15	75.0	65.4	55.2	46.3	38.3	31.2	23.9	13.5	3.4
SMPi 20	135.0	119.5	103.7	89.8	77.0	63.3	50.4	31.1	8.2
SMPi 25	185.0	167.8	145.8	126.7	106.2	84.7	64.0	37.6	11.1

**Sipariş Verisi Aksesuarlar 10.02.02.03365**

Typ		Ürün numarası
Bağlantı kablosu	ASK B-M12-5 5000 K-5P	21.04.05.00080
Distribütör	ASV SM/CPi B-M12-5 3xS-M12-4	10.02.02.03372
Distribütör	ASV SM/CPi B-M12-5 2xS-M12-4	10.02.02.03490
Basınçlı hava bağlantı plakası	GP 2 SMP 15..30/SCP 20..30	10.02.02.00917
Basınçlı hava bağlantı plakası	GP 3 SMP 15..25/SCP 20..25	10.02.02.00918
Basınçlı hava bağlantı plakası	GP 4 SMP 15..20/SCP 20	10.02.02.00919
Basınçlı hava bağlantı plakası	GP 5 SMP 15	10.02.02.00920
Basınçlı hava bağlantı plakası	GP 6 SMP 15	10.02.02.00921
Ejektör körleme plakası	EJEK-PL SMP(i)15..30/SCP(i)20..30	10.02.02.00728
Adaptör Hızlı Değişim	ADP-Q 90.5x22x29.7 SMPi/SCPi	10.02.02.03463
Ejektör test cihazı	EJEK-TEST SMPi/SCPi	10.02.02.03588
Vakumlu kap filtresi	VFT G3/8-IG 80	10.07.01.00122

**Sipariş Verisi Yedek Parça 10.02.02.03365**

Typ		Ürün numarası
Susturucu (küp şekli)	SD 111x21x45 SMPi/SCPi	10.02.02.03381



Kompakt tip ejektör

SMPi 25 IMP RD M12-5



Art.-Nr.: 10.02.02.03365



Sipariş Verisi Aşınma Parçaları 10.02.02.03365

Typ		Ürün numarası
Aşınan ejektör seti	VST SMPi/SCPI	10.02.02.99965
Aşınan ejektör seti	VST SMPi-ERW	10.02.02.99964



WWW.SCHMALZ.COM/10.02.02.03365