

Art.-Nr.: 10.02.02.03356



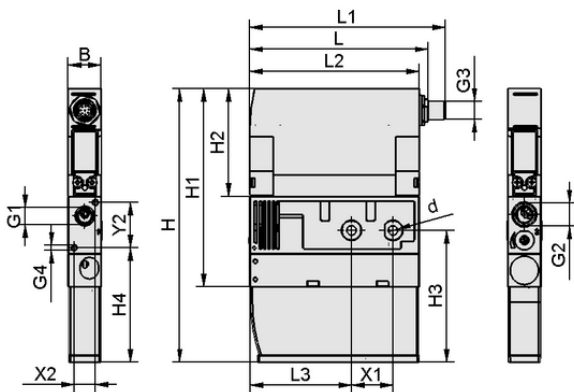
SCPi 20 IMP VD M12-5

L'éjecteur compact SCPi / SMPi est livré prêt à être raccordé (sans câble de raccordement).

Accessoires disponibles : câble de raccordement, répartiteur de raccordement, embase de raccordement de l'air comprimé, bouchon d'adaptateur d'éjecteur, connexion Quick Change, contrôle d'éjecteur

Données techniques

Attribut	Valeur
Diamètre de la buse	2,0 mm
Connexion électrique	Connecteur M12, 5 pol
Type de protection IP	IP 65
Vide max.	-850 mbar
Consommation d'air aspiration	180,0 l/min
Capacité d'aspiration (max.)	140,0 l/min
Plage de pression (pression de service) [bar]	4,0 ... 7,0 bar
Vanne de commande	Vanne d'impulsion
Fonction de l'éjecteur	pressostat et vacuostat numérique



Données de construction SCPi 20 IMP VD M12-5

Données de construction

Attribut	Valeur
Longueur L1	129,70 mm
Longueur L2	112,50 mm
Longueur L	118,50 mm
Largeur B	22,00 mm
Hauteur H1	131,50 mm
Hauteur H2	71,50 mm
Hauteur H	181,50 mm
Diamètre intérieur d	6,60 mm
Filetage G1	G1/4"-F
Filetage G2	G3/8"-F

Art.-Nr.: 10.02.02.03356

**Données techniques**

Attribut	Valeur
Diamètre de la buse	2,0 mm
Diamètre intérieur du tuyau recommandé air comprimé	6,0 mm
Diamètre intérieur du tuyau recommandé vide	8,0 mm
Degré d'évacuation	85,0 %
Niveau sonore libre	75,0 dB(A)
Poids propre	0,560 kg
Consommation d'air max. soufflée	200,0 l/min
Consommation d'air aspiration	6,356 cfm
Capacité d'aspiration (max.)	8,400 m³/h
Plage de pression (pression de service) [bar]	58,0 ... 101,5
Température de travail	0 ... 50 °C
Capacité d'aspiration max.	4,943 cfm
Vide max.	-25,100 inHg
Famille de produits	SCPi
Vanne de commande	Vanne d'impulsion

Note : La tension d'alimentation pour les interrupteurs à vide et les électrovannes est de 24 V CC. Consommation d'air : à une pression de service optimale.
Diamètre de tuyau : pour une longueur maximale de 2 m



Système Venturi compact

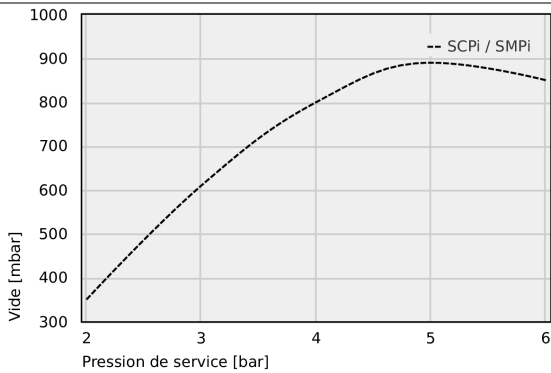
SCPi 20 IMP VD M12-5



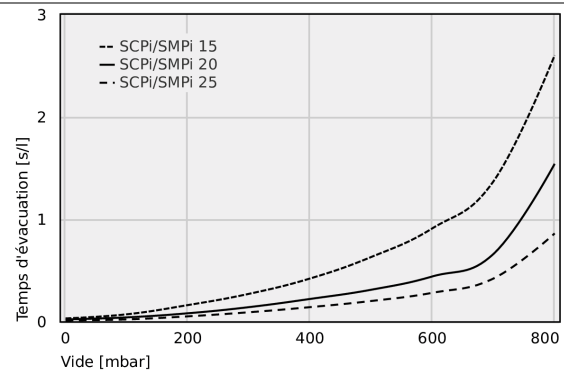
Art.-Nr.: 10.02.02.03356



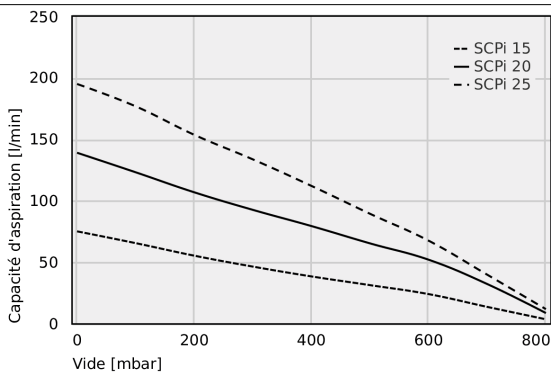
Données de performance



Vide exécutable à différentes pressions de service



Temps d'évacuation pour différentes plages de vide [s/l]



Capacité d'aspiration à différents degrés d'évacuation [l/min]



Vide exécutable à différentes pressions de service

	2	3	4	5	6
SCPi / SMPi	350	610	800	890	850



WWW.SCHMALZ.COM/10.02.02.03356

Art.-Nr.: 10.02.02.03356

**Temps d'évacuation pour différentes plages de vide [s/l]**

	0	100	200	300	400	500	600	700	800
SCPi/SMPi 15	0.03	0.07	0.16	0.27	0.42	0.63	0.91	1.37	2.60
SCPi/SMPi 20	0.02	0.04	0.08	0.14	0.22	0.31	0.44	0.66	1.54
SCPi/SMPi 25	0.01	0.02	0.05	0.09	0.14	0.20	0.28	0.42	0.86

**Capacité d'aspiration à différents degrés d'évacuation [l/min]**

	0	100	200	300	400	500	600	700	800
SCPi 15	75.0	65.4	55.2	46.3	38.3	31.2	23.9	13.5	3.4
SCPi 20	139.0	123.1	106.8	92.5	79.3	65.2	51.9	32.1	8.5
SCPi 25	195.0	176.8	153.6	133.6	112.0	89.3	67.4	39.7	11.7

**Autres documentations**

Vous trouverez les données CAO et d'autres documents relatifs à l'article sous : www.schmalz.com/10.02.02.03356

**Données de commande accessoires 10.02.02.03356**

Typ		Nombre d'article
Câble de raccordement	ASK B-M12-5 5000 K-5P	21.04.05.00080
Répartiteur de branchement	ASV SM/CPi B-M12-5 3xS-M12-4	10.02.02.03372
Répartiteur de branchement	ASV SM/CPi B-M12-5 2xS-M12-4	10.02.02.03490
Embase de raccord. de l'air comprimé	GP 2 SMP 15..30/SCP 20..30	10.02.02.00917
Embase de raccord. de l'air comprimé	GP 3 SMP 15..25/SCP 20..25	10.02.02.00918
Embase de raccord. de l'air comprimé	GP 4 SMP 15..20/SCP 20	10.02.02.00919
Embase de raccord. de l'air comprimé	GP 5 SMP 15	10.02.02.00920
Embase de raccord. de l'air comprimé	GP 6 SMP 15	10.02.02.00921
Bouchon d'adaptateur d'éjecteur	EJEK-PL SMP(i)15..30/SCP(i)20..30	10.02.02.00728
Adapter Quick Change	ADP-Q 90.5x22x29.7 SMPi/SCPi	10.02.02.03463
Contrôle d'éjecteur	EJEK-TEST SMPi/SCPi	10.02.02.03588
Filtre à vide en cloche	VFT G1/4-IG 100	10.07.01.00120

**Données de commande pièce de rechange 10.02.02.03356**

Typ		Nombre d'article
Silencieux (rectangulaire)	SD 111x21x45 SMPi/SCPi	10.02.02.03381


WWW.SCHMALZ.COM/10.02.02.03356

Art.-Nr.: 10.02.02.03356



Données de commande pièces d'usure 10.02.02.03356

Typ		Nombre d'article
Jeu de pièces d'usure éjecteur	VST SMPI/SCPI	10.02.02.99965
Jeu de pièces d'usure éjecteur	VST SCPI-ERW	10.02.02.99963

