

Art.-Nr.: 10.02.02.03203

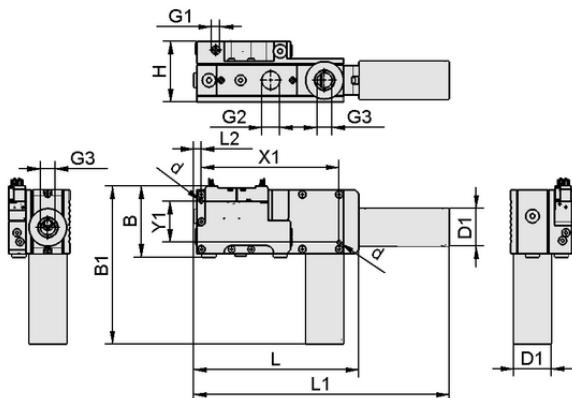


SEM-C 25 SDA NC AS

El eyector compacto SEM-C se suministra como producto listo para su conexión (cables no incluidos).

Repuestos disponibles: silenciador

Accesorios disponibles: cable de conexión, distribuidor para control de aire



Datos de diseño SEM-C 25 SDA NC AS

Datos técnicos

Atributo	Valor
Vacío máx.	-870 mbar
Consumo de aire aspiración	100,0 l/min
Capacidad de aspiración (máx.)	338,0 l/min
Función adicional eyector	Silenciador axial
Tamaño	25,00
Eyectores compactos de forma	Con sistema de expulsión por soplado
Válvula de mando	Cerrado sin corriente

Datos de diseño

Atributo	Valor
Longitud L1	279,50 mm
Longitud L2	10,50 mm
Longitud L	199,50 mm
Anchura B1	170,00 mm
Anchura B	94,50 mm
Altura H	70,00 mm
Diámetro exterior D1	40,0 mm
Diámetro interior d	5,50 mm
Rosca G1	G1/4"-HE
Rosca G2	G1/2"-HE

Art.-Nr.: 10.02.02.03203



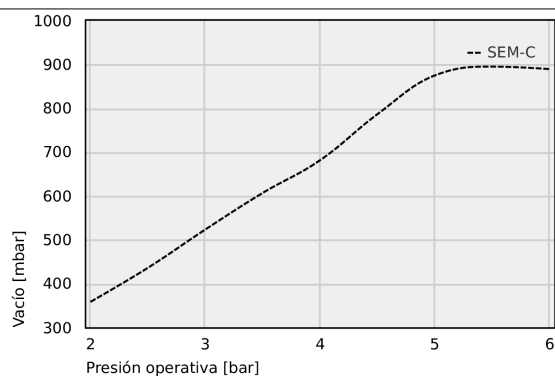
Datos técnicos

Atributo	Valor
Grado de evacuación	87,0 %
Peso	1,640 kg
Consumo de aire aspiración	100,0 l/min
Capacidad de aspiración (máx.)	338,0 l/min
Tamaño	25,00
Temperatura de uso	0 ... 50 °C
Familia de productos	SEM-C
Válvula de mando	Cerrado sin corriente

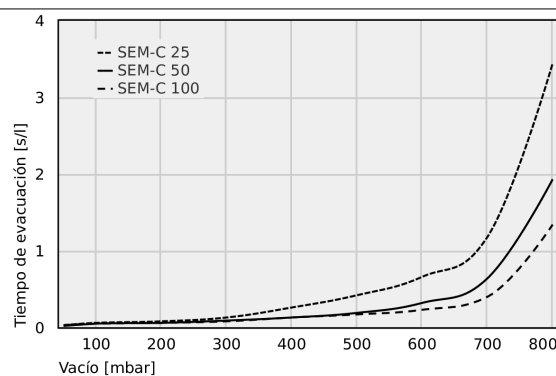
Nota: Consumo de aire: A una presión de servicio óptima Diámetro interno tubo: Para máx. 2 m longitud



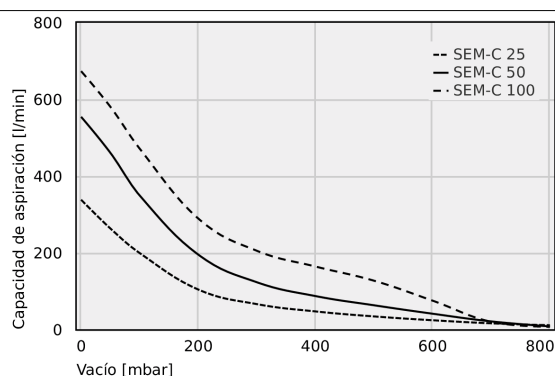
Datos de rendimiento



Vacío ejecutable a distintas presiones operativas



Tiempos de evacuación para distintos rangos de vacío [s/l]



Capacidad de aspiración con distintos grados de evacuación [l/min]


WWW.SCHMALZ.COM/10.02.02.03203

Art.-Nr.: 10.02.02.03203



Vacío ejecutable a distintas presiones operativas

	2.00	2.50	3.00	3.50	4.00	4.50	5.00	5.50	6.00
SEM-C	358.46	436.12	523.46	606.88	681.59	786.74	874.91	894.79	889.12



Tiempos de evacuación para distintos rangos de vacío [s/l]

	50	100	200	300	400	500	600	700	800
SEM-C 25	0.03	0.06	0.08	0.13	0.26	0.42	0.66	1.18	3.44
SEM-C 50	0.02	0.05	0.06	0.09	0.13	0.19	0.32	0.64	1.93
SEM-C 100	0.03	0.05	0.06	0.08	0.13	0.17	0.23	0.40	1.34



Capacidad de aspiración con distintos grados de evacuación [l/min]

	0	50	100	200	300	400	500	600	700	800
SEM-C 25	338.00	263.00	199.00	104.00	66.00	47.00	34.00	24.00	16.00	11.00
SEM-C 50	554.00	460.00	349.00	195.00	123.00	87.00	63.00	41.00	21.00	8.00
SEM-C 100	673.00	580.00	471.00	289.00	205.00	164.00	127.00	75.00	20.00	7.00



Documentación adicional

Los datos CAD y otros documentos relacionados con el artículo pueden consultarse en: www.schmalz.com/10.02.02.03203



Artículo descatalogado

La familia de productos está a punto de agotarse y estará disponible hasta **11.05.2026**

A partir de ese momento, el artículo ya no se podrá pedir.

artículo alternativo **10.02.99.10031 SCPLb CON**



Datos de pedido accesorios 10.02.02.03203

Typ	Número de artículo
Cable de conexión	ASK B-Form-C 5000 K-3P
	21.04.06.00084



WWW.SCHMALZ.COM/10.02.02.03203

Eyector compacto

SEM-C 25 SDA NC AS



Art.-Nr.: 10.02.02.03203



Datos de pedido piezas de recambio 10.02.02.03203

Typ		Número de artículo
Silenciador (redondo)	SD G1/2-AG 40x80 SEM	10.02.01.00309



WWW.SCHMALZ.COM/10.02.02.03203