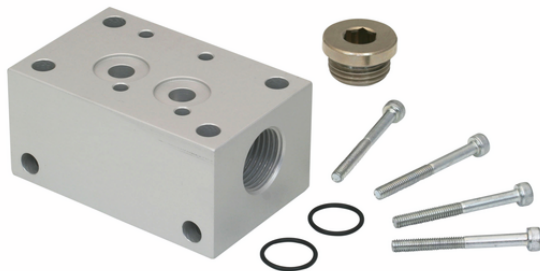


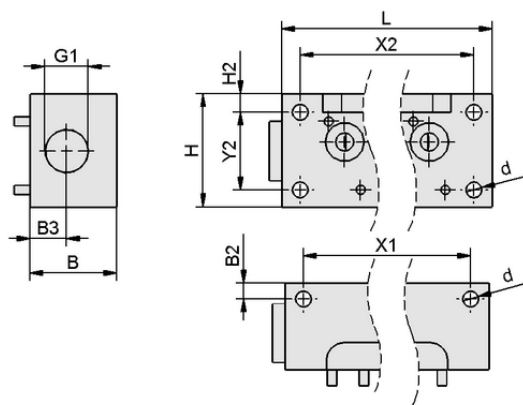
Art.-Nr.: 10.02.02.00917



GP 2 SMP 15..30/SCP 20..30

**Technische Daten**

| Attribut                           | Wert     |
|------------------------------------|----------|
| Anzahl Anschlüsse                  | 2        |
| Druckbereich (Betriebsdruck) [bar] | bar      |
| Länge L                            | 78,00 mm |
| Breite B                           | 38,00 mm |
| Höhe H                             | 49,50 mm |
| Innendurchmesser d                 | 7,00 mm  |



Konstruktionsdaten GP 2 SMP 15..30/SCP 20..30

**Konstruktionsdaten**

| Attribut           | Wert     |
|--------------------|----------|
| Länge L            | 78,00 mm |
| Breite B2          | 7,00 mm  |
| Breite B           | 38,00 mm |
| Höhe H2            | 8,00 mm  |
| Höhe H             | 49,50 mm |
| Innendurchmesser d | 7,00 mm  |
| Gewinde G1         | G1/2"-IG |
| Breite B3          | 16,00 mm |
| Lochabstand Y2     | 34,0 mm  |
| Lochabstand X1     | 62,0 mm  |

**Technische Daten**

| Attribut | Wert     |
|----------|----------|
| Gewicht  | 375,00 g |



Art.-Nr.: 10.02.02.00917



## Weitere Dokumentationen

CAD-Daten und weitere Dokumente zum Artikel finden sie unter: [www.schmalz.com/10.02.02.00917](http://www.schmalz.com/10.02.02.00917)



## Bestelldaten Ersatzteile 10.02.02.00917

| Typ                |                                   | Artikelnummer  |
|--------------------|-----------------------------------|----------------|
| Ejektorblindplatte | EJEK-PL SMP(i)15..30/SCP(i)20..30 | 10.02.02.00728 |
| O-Ring             | O-RING 14x1.5 NBR-70              | 10.07.08.00150 |

