

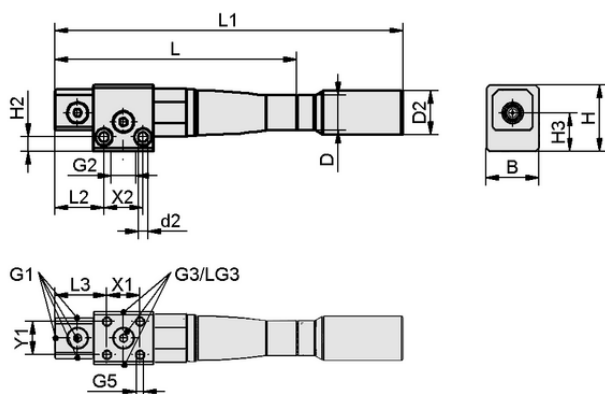


SBP HV 3 16 22 SD

L'eiettore base SBP-HV/HF vengono forniti come prodotto finito per connessione.

### Dati tecnici

Attributo	Valore
Diametro dell'ugello	1,6 mm
Grado di evacuazione	90,0 %
Consumo d'aria in aspirazione	103,0 l/min
Capacità di aspirazione (max.)	308,8 l/min
Funzione supplementare di un eiettore	Silenziatore
Misura	22,00
Pressione di esercizio ottimale	4,00 bar
Numero di fasi	3
Forma	Vuoto elevato



Dati di costruzione SBP HV 3 16 22 SD

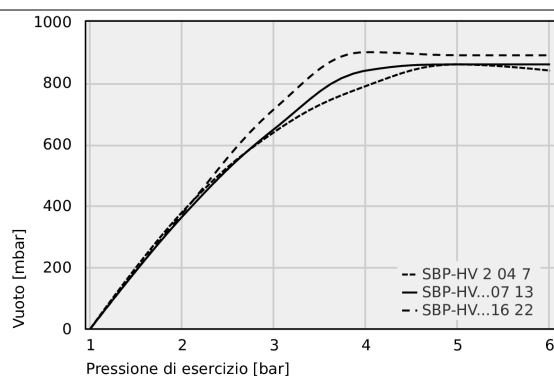
### Dati di costruzione

Attributo	Valore
Lunghezza L1	231,00 mm
Lunghezza L2	32,50 mm
Lunghezza L	160,50 mm
Larghezza B	35,00 mm
Altezza H2	9,50 mm
Altezza H	44,00 mm
Diametro esterno D2	29,0 mm
Diametro esterno D	23,00 mm
d2	6,4 mm
Filettatura G1	G1/4"-IG

Art.-Nr.: 10.02.01.01739

**Dati tecnici**

Attributo	Valore
Diametro dell'ugello	1,6 mm
Diametro interno del tubo flessibile aria compressa raccomandato	6,0 mm
Diametro interno tubo flessibile raccomandato a vuoto	12,0 mm
Grado di evacuazione	90,0 %
Livello di pressione acustica aspirazione	63,0 dB(A)
Livello di pressione acustica libero	70,0 dB(A)
Peso	295,00 g
Consumo d'aria in aspirazione	3,637 cfm
Capacità di aspirazione (max.)	10,904 cfm
Pressione di esercizio ottimale	4,00 bar
Numero di fasi	3
Campo di pressione (pressione di esercizio) [bar]	29,0 ... 87,0
Temperatura d'intervento	0 ... 60 °C
Pressione ottimale	58,0 psi
Famiglia di prodotti	SBP-HV-HF

**Dati sulle prestazioni**

Vuoto eseguibile a varie pressioni di esercizio

**Vuoto eseguibile a varie pressioni di esercizio**

	1	2	3	4	5	6
SBP-HV 2 04 7	-	380	640	790	860	840
SBP-HV...07 13	-	365	650	840	860	860
SBP-HV...16 22	-	375	715	900	890	890



Eiettore base

## SBP HV 3 16 22 SD



Art.-Nr.: 10.02.01.01739



### Ulteriore documentazione

I dati CAD e altri documenti relativi all'articolo sono disponibili all'indirizzo: [www.schmalz.com/10.02.01.01739](http://www.schmalz.com/10.02.01.01739)



### Dati di ordinazione accessori 10.02.01.01739

Typ		Numero articolo
Staffa di fissaggio	BEF-WIN 50x40x41 5 SFE-22	10.08.03.00315
Kit pezzi di fissaggio	SET SFE 22	10.02.01.01577
Valvola a sgancio rapido	SEV G1/8-IG G1/4-AG	10.02.01.01471
Dispositivo silenziatore (tondo)	SD 29x121.5 SHC 22	10.02.01.01831



### Dati di ordinazione pezzi di ricambio 10.02.01.01739

Typ		Numero articolo
Module di eiettore	SEP HV 3 16 22	10.02.01.01397
Alloggiamento ecoPump	SFE 22 AL	10.02.01.01421
Cappuccio di tenuta	SHC 3 22	10.02.01.01514
Dispositivo silenziatore (tondo)	SD 29x70 SHC 22	10.02.01.01517



[WWW.SCHMALZ.COM/10.02.01.01739](http://WWW.SCHMALZ.COM/10.02.01.01739)