

Art.-Nr.: 10.02.01.01738

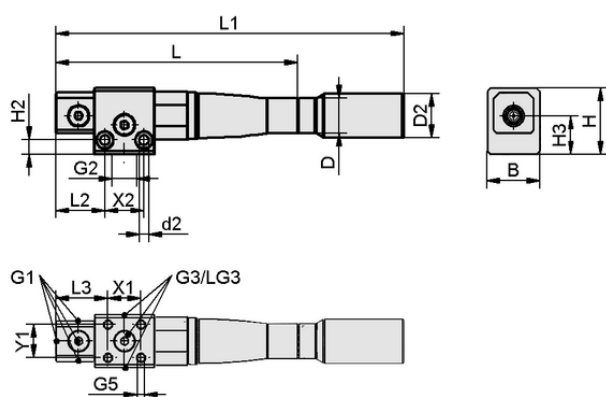


Données techniques

Attribut	Valeur
Diamètre de la buse	1,3 mm
Degré d'évacuation	61,0 %
Consommation d'air aspiration	74,0 l/min
Capacité d'aspiration (max.)	297,6 l/min
Fonction supplémentaire éjecteur	Silencieux
Taille	22,00
Pression de service optimale	4,00 bar
Nombre d'étapes	3
Forme	High Flow

SBP HF 3 13 22 SD

L'éjecteur basique SBP-HV/HF est livré prête à être raccordé.



Données de construction

Attribut	Valeur
Longueur L1	231,00 mm
Longueur L2	32,50 mm
Longueur L	160,50 mm
Largeur B	35,00 mm
Hauteur H2	9,50 mm
Hauteur H	44,00 mm
Diamètre extérieur D2	29,0 mm
Diamètre extérieur D	23,00 mm
d2	6,4 mm
Filetage G1	G1/4"-F

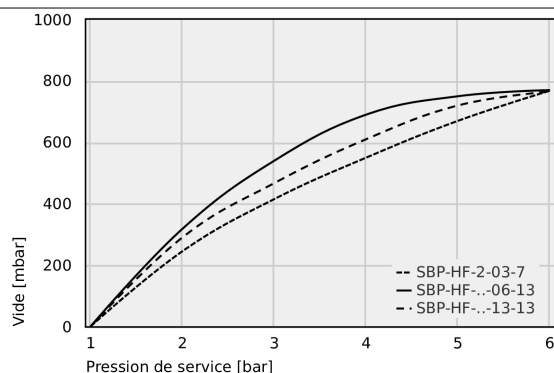
Données de construction SBP HF 3 13 22 SD



Art.-Nr.: 10.02.01.01738

**Données techniques**

Attribut	Valeur
Diamètre de la buse	1,3 mm
Diamètre intérieur du tuyau recommandé air comprimé	6,0 mm
Diamètre intérieur du tuyau recommandé vide	12,0 mm
Degré d'évacuation	61,0 %
Niveau pression sonore aspiration	61,0 dB(A)
Niveau sonore libre	69,0 dB(A)
Poids propre	295,00 g
Consommation d'air aspiration	2,613 cfm
Capacité d'aspiration (max.)	18,310 m³/h
Pression de service optimale	4,00 bar
Nombre d'étapes	3
Plage de pression (pression de service) [bar]	28,8 ... 87,0
Température de travail	0 ... 60 °C
Pression optimale	58,0 psi
Capacité d'aspiration max.	10,509 cfm
Famille de produits	SBP-HV-HF

**Données de performance**

Vide exécutable à différentes pressions de service


WWW.SCHMALZ.COM/10.02.01.01738

Art.-Nr.: 10.02.01.01738

**Vide exécutable à différentes pressions de service**

	1	2	3	4	5	6
SBP-HF-2-03-7	0.0	245	415	550	670	768
SBP-HF-...-06-13	-	318	540	690	750	770
SBP-HF-...-13-22	-	290	467	610	720	765

**Autres documentations**

Vous trouverez les données CAO et d'autres documents relatifs à l'article sous : www.schmalz.com/10.02.01.01738

**Données de commande accessoires 10.02.01.01738**

Typ		Nombre d'article
Cadre d'installation	BEF-WIN 50x40x41 5 SFE-22	10.08.03.00315
Jeu de pièces de fixation	SET SFE 22	10.02.01.01577
Soupape d'aération rapide	SEV G1/8-IG G1/4-AG	10.02.01.01471
Jeu de pièces de fixation	SET SBP-PXT D30-I	10.02.01.02048
Silencieux (ronde)	SD 29x121.5 SHC 22	10.02.01.01831

**Données de commande pièce de rechange 10.02.01.01738**

Typ		Nombre d'article
Modules d'éjecteur	SEP HF 3 13 22	10.02.01.01348
Boîtier ecoPump	SFE 22 AL	10.02.01.01421
Capuchon	SHC 3 22	10.02.01.01514
Silencieux (ronde)	SD 29x70 SHC 22	10.02.01.01517


WWW.SCHMALZ.COM/10.02.01.01738