

Art.-Nr.: 10.02.01.01738

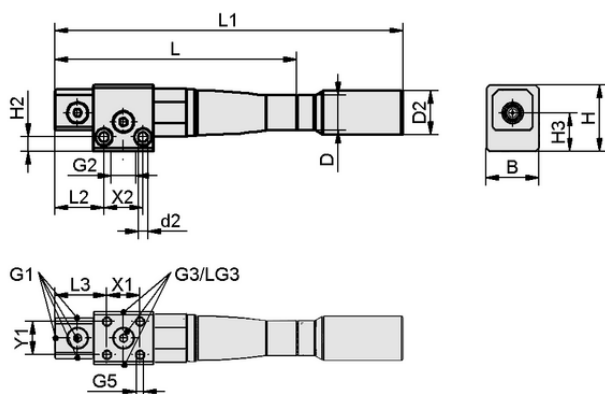


SBP HF 3 13 22 SD

L'eiettore base SBP-HV/HF vengono forniti come prodotto finito per connessione.

**Dati tecnici**

Attributo	Valore
Diametro dell'ugello	1,3 mm
Grado di evacuazione	61,0 %
Consumo d'aria in aspirazione	74,0 l/min
Capacità di aspirazione (max.)	297,6 l/min
Funzione supplementare di un eiettore	Silenziatore
Misura	22,00
Pressione di esercizio ottimale	4,00 bar
Numero di fasi	3
Forma	Flusso elevato



Dati di costruzione SBP HF 3 13 22 SD

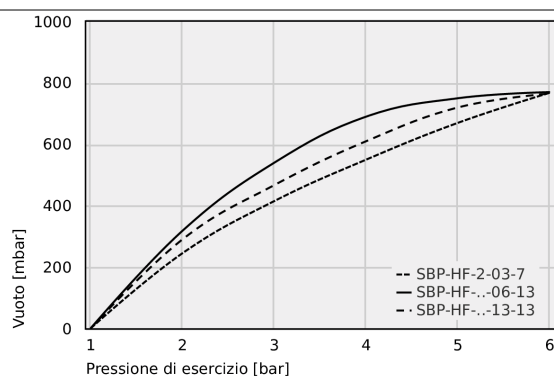
**Dati di costruzione**

Attributo	Valore
Lunghezza L1	231,00 mm
Lunghezza L2	32,50 mm
Lunghezza L	160,50 mm
Larghezza B	35,00 mm
Altezza H2	9,50 mm
Altezza H	44,00 mm
Diametro esterno D2	29,0 mm
Diametro esterno D	23,00 mm
d2	6,4 mm
Filettatura G1	G1/4"-IG

Art.-Nr.: 10.02.01.01738

**Dati tecnici**

Attributo	Valore
Diametro dell'ugello	1,3 mm
Diametro interno del tubo flessibile aria compressa raccomandato	6,0 mm
Diametro interno tubo flessibile raccomandato a vuoto	12,0 mm
Grado di evacuazione	61,0 %
Livello di pressione acustica aspirazione	61,0 dB(A)
Livello di pressione acustica libero	69,0 dB(A)
Peso	295,00 g
Consumo d'aria in aspirazione	2,613 cfm
Capacità di aspirazione (max.)	10,509 cfm
Pressione di esercizio ottimale	4,00 bar
Numero di fasi	3
Campo di pressione (pressione di esercizio) [bar]	28,8 ... 87,0
Temperatura d'intervento	0 ... 60 °C
Pressione ottimale	58,0 psi
Famiglia di prodotti	SBP-HV-HF

**Dati sulle prestazioni**

Vuoto eseguibile a varie pressioni di esercizio

**Vuoto eseguibile a varie pressioni di esercizio**

	1	2	3	4	5	6
SBP-HF-2-03-7	0.0	245	415	550	670	768
SBP-HF-...-06-13	-	318	540	690	750	770
SBP-HF-...-13-22	-	290	467	610	720	765



Eiettore base

## SBP HF 3 13 22 SD



Art.-Nr.: 10.02.01.01738



### Ulteriore documentazione

I dati CAD e altri documenti relativi all'articolo sono disponibili all'indirizzo: [www.schmalz.com/10.02.01.01738](http://www.schmalz.com/10.02.01.01738)



### Dati di ordinazione accessori 10.02.01.01738

Typ		Numero articolo
Staffa di fissaggio	BEF-WIN 50x40x41 5 SFE-22	10.08.03.00315
Kit pezzi di fissaggio	SET SFE 22	10.02.01.01577
Valvola a sgancio rapido	SEV G1/8-IG G1/4-AG	10.02.01.01471
Kit pezzi di fissaggio	SET SBP-PXT D30-I	10.02.01.02048
Dispositivo silenziatore (tondo)	SD 29x121.5 SHC 22	10.02.01.01831



### Dati di ordinazione pezzi di ricambio 10.02.01.01738

Typ		Numero articolo
Module di eiettore	SEP HF 3 13 22	10.02.01.01348
Alloggiamento ecoPump	SFE 22 AL	10.02.01.01421
Cappuccio di tenuta	SHC 3 22	10.02.01.01514
Dispositivo silenziatore (tondo)	SD 29x70 SHC 22	10.02.01.01517



[WWW.SCHMALZ.COM/10.02.01.01738](http://WWW.SCHMALZ.COM/10.02.01.01738)