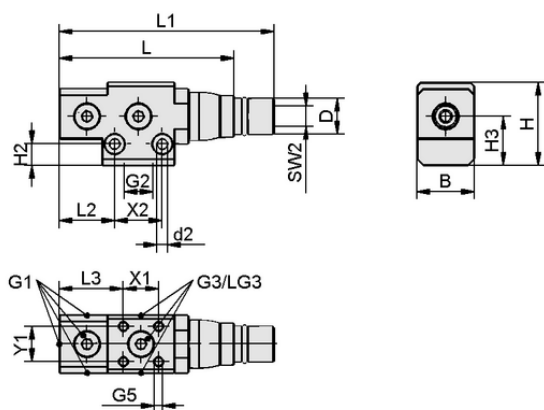


Datos técnicos

Atributo	Valor
Diámetro de la tobera	0,7 mm
Grado de evacuación	85,0 %
Consumo de aire aspiración	23,5 l/min
Capacidad de aspiración (máx.)	63,8 l/min
Tamaño	13,00
Presión operativa óptima	4,00 bar
Número de etapas	3
Eyectores compactos de forma	Con válvula de seguridad
Forma	Alto vacío

SBP HV 3 07 13 S

Los eyectores básicos SBP-HV/HF se suministran como componentes listos para su conexión.



Datos de diseño SBP HV 3 07 13 S

Datos de diseño

Atributo	Valor
Longitud L1	104,00 mm
Longitud L2	22,00 mm
Longitud L	88,00 mm
Anchura B	23,00 mm
Altura H2	8,50 mm
Altura H	33,00 mm
Diámetro exterior D	14,20 mm
d2	4,2 mm
Rosca G1	G1/8"-HE
Rosca G2	G1/4"-HE

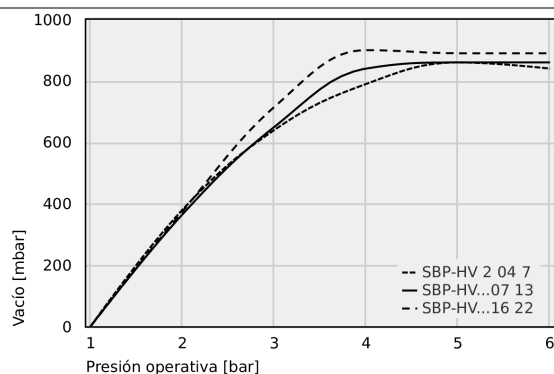
Art.-Nr.: 10.02.01.01722

**Datos técnicos**

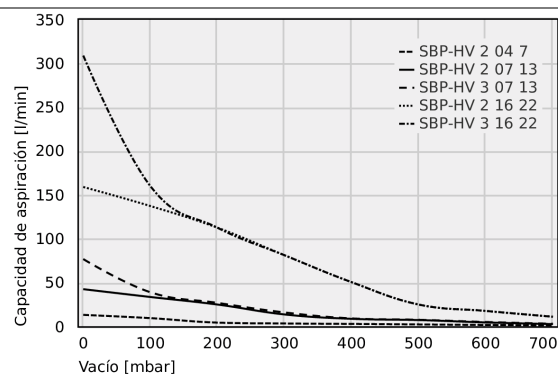
Atributo	Valor
Diámetro de la tobera	0,7 mm
Diámetro interior del tubo flexible recomendado para aire comprimido	4,0 mm
Diámetro interior del tubo flexible recomendado para vacío	6,0 mm
Grado de evacuación	85,0 %
Nivel acústico de aspiración	61,0 dB(A)
Nivel acústico libre	70,0 dB(A)
Peso	89,60 g
Consumo de aire aspiración	0,829 cfm
Capacidad de aspiración (máx.)	3,800 m³/h
Presión operativa óptima	4,00 bar
Número de etapas	3
Margen de presión (presión operativa) [bar]	29,0 ... 87,0
Temperatura de uso	0 ... 60 °C
Presión óptima	58,0 psi
Capacidad de aspiración máx.	2,253 cfm
Familia de productos	SBP-HV-HF



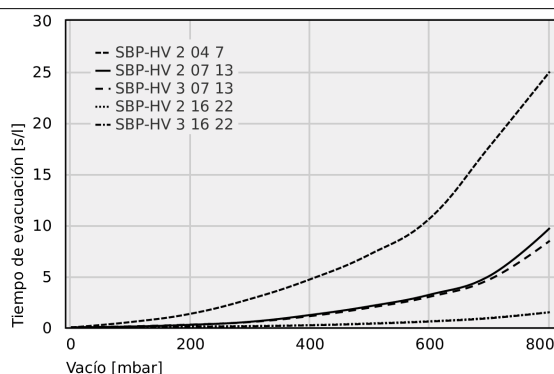
Art.-Nr.: 10.02.01.01722

**Datos de rendimiento**

Vacío ejecutable a distintas presiones operativas



Capacidad de aspiración con distintos grados de evacuación [l/min]



Tiempos de evacuación para distintos rangos de vacío [s/l]

**Vacío ejecutable a distintas presiones operativas**

	1	2	3	4	5	6
SBP-HV 2 04 7	-	380	640	790	860	840
SBP-HV...07 13	-	365	650	840	860	860
SBP-HV...16 22	-	375	715	900	890	890


WWW.SCHMALZ.COM/10.02.01.01722

Art.-Nr.: 10.02.01.01722

**Capacidad de aspiración con distintos grados de evacuación [l/min]**

	0	100	200	300	400	500	600	700
SBP-HV 2 04 7	13.2	9.5	4.4	3.4	2.9	2.3	1.7	1.2
SBP-HV 2 07 13	42.5	33.6	25.0	13.7	8.7	7.3	4.6	2.7
SBP-HV 3 07 13	76.8	39	26.9	16	9.2	7.6	5.1	3.1
SBP-HV 2 16 22	159.0	137.3	112.6	81.2	50.5	25	17.7	11.1
SBP-HV 3 16 22	308.8	160	112.6	81.2	50.5	25	17.7	11.1

**Tiempos de evacuación para distintos rangos de vacío [s/l]**

	0	100	200	300	400	500	600	700	800
SBP-HV 2 04 7	-	0.53	1.34	2.79	4.71	7.16	10.68	17.73	25
SBP-HV 2 07 13	-	0.09	0.26	0.56	1.22	2.08	3.21	5.06	9.71
SBP-HV 3 07 13	-	0.11	0.28	0.53	1.11	1.94	3.01	4.71	8.47
SBP-HV 2 16 22	-	0.06	0.09	0.14	0.23	0.4	0.61	0.94	1.49
SBP-HV 3 16 22	-	0.04	0.08	0.12	0.21	0.36	0.58	0.90	1.49

**Documentación adicional**

Los datos CAD y otros documentos relacionados con el artículo pueden consultarse en: www.schmalz.com/10.02.01.01722

**Datos de pedido accesorios 10.02.01.01722**

Typ		Número de artículo
Kit de fijación	SET SFE 13	10.02.01.01579
Ángulo de fijación	BEF-WIN 36x40x27 5 SFE-13	10.08.03.00314
Válvula de cierre rápido	SEV G1/8-IG G1/4-AG	10.02.01.01471
Silenciador (redondo)	SD 16.5x51.5 SHC 13	10.02.01.01498

**Datos de pedido piezas de recambio 10.02.01.01722**

Typ		Número de artículo
Módulo eyector	SEP HV 3 07 13 S	10.02.01.01407
Carcasa ecoPump	SFE 13 AL	10.02.01.01419
Tapa de retención	SHC 3 13	10.02.01.01497


WWW.SCHMALZ.COM/10.02.01.01722